

市 税 概 要

平成28年度



浦 添 市

もくじ

I	市の概要と人口	
1	市域	1
2	人口の推移	2
3	浦添市行政機構図及び職員配置図	3
4	税にたずさわる職員と事務分掌	5
II	浦添市の財政	
1	平成27年度 一般会計予算・決算	6
2	一般会計歳入決算財源別年度比較	7
3	平成28年度 一般会計当初予算	8
III	市税総括	
1	市税の調定額・収入額	9
2	年度・税目別 調定額の推移	10
3	市税年度別収入状況	12
4	平成27年度 市税当初予算・決算状況	14
5	市税の市民負担状況	16
IV	市民税	
1	年度別納税義務者数	17
2	個人市民税の課税状況	18
3	法人市民税の課税状況	20
V	固定資産税・交付金	
1	土地・家屋の状況	21
2	家屋	22
3	土地	23
4	償却資産	24
5	国有資産等所在市町村交付金	25
VI	軽自動車税・市たばこ税・入湯税	
1	軽自動車税に関する調	26
2	市たばこ税・入湯税の年度別課税状況	29
VII	収納	
1	市税の収納状況	30
VIII	その他	
1	徴税費に関する調べ	33
2	平成28年度 市税一覧表	34
3	税率の変遷	35
4	平成28年度 所得控除表	36
5	税務関係証明の交付状況	37
IX	市税の概要	
1	市税の主な使いみち	38
2	市税は納期内に納めましょう	39

I 市の概要と人口

1 市 域

総面積 19.48 km²

総人口 113,580 人

世帯数 47,384 世帯

一世帯当り 2.40 人

(平成28年3月末現在)

面積内訳

宅地 8,513,246 m²

畑 579,148 m²

原野 938,370 m²

その他 9,449,236 m²

※平成28年度土地に関する概要調書より

市の位置

東端 : 東経 127° 45' 11" 【西原】

西端 : 東経 127° 40' 08" 【伊奈武瀬】

南端 : 北緯 26° 14' 00" 【経塚】

北端 : 北緯 26° 16' 29" 【牧港】

市庁舎の位置

東経 127° 43' 19"

北緯 26° 14' 45"

※ 資料 国土地理院



2 人口の推移

各年度の3月末現在

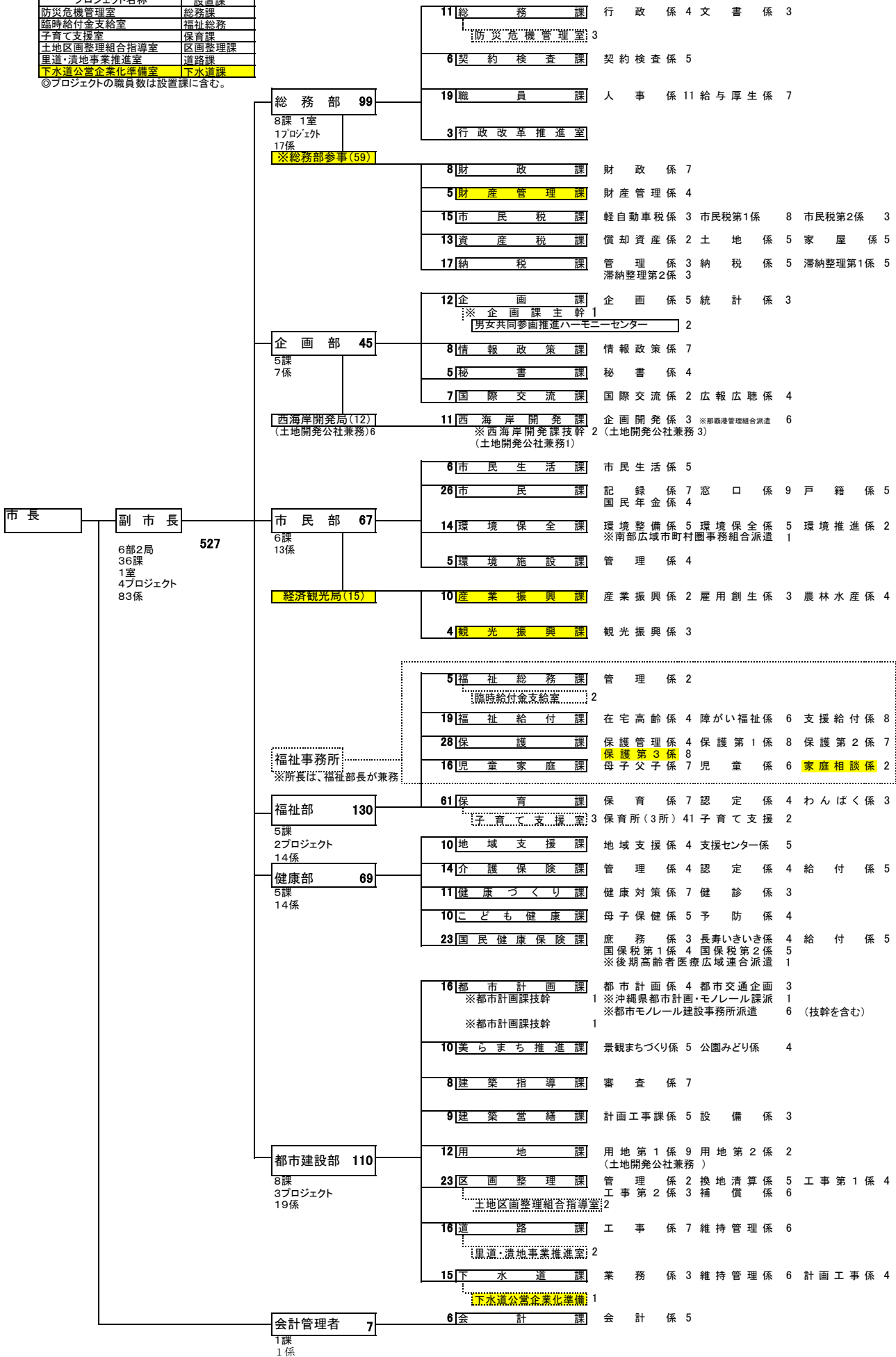
区分 年度	人口(人)			前年度 人口増 減率 (%)	世帯数	一世帯 当り人員	1平方キロメートルあたり		市域面積 (km ²)
	総数	男	女				世帯	人員	
平成23年度	112,413	54,970	57,443	0.85	44,915	2.50	2,330.8	5,833.6	19.270
平成24年度	113,752	55,705	58,045	1.19	45,949	2.48	2,380.8	5,893.9	19.300
平成25年度	113,893	55,731	58,162	0.12	46,432	2.45	2,405.8	5,901.2	19.300
平成26年度	113,974	55,635	58,339	0.07	47,055	2.42	2,415.6	5,850.8	19.480
平成27年度	113,580	55,348	58,232	-0.35	47,384	2.40	2,432.4	5,830.6	19.480

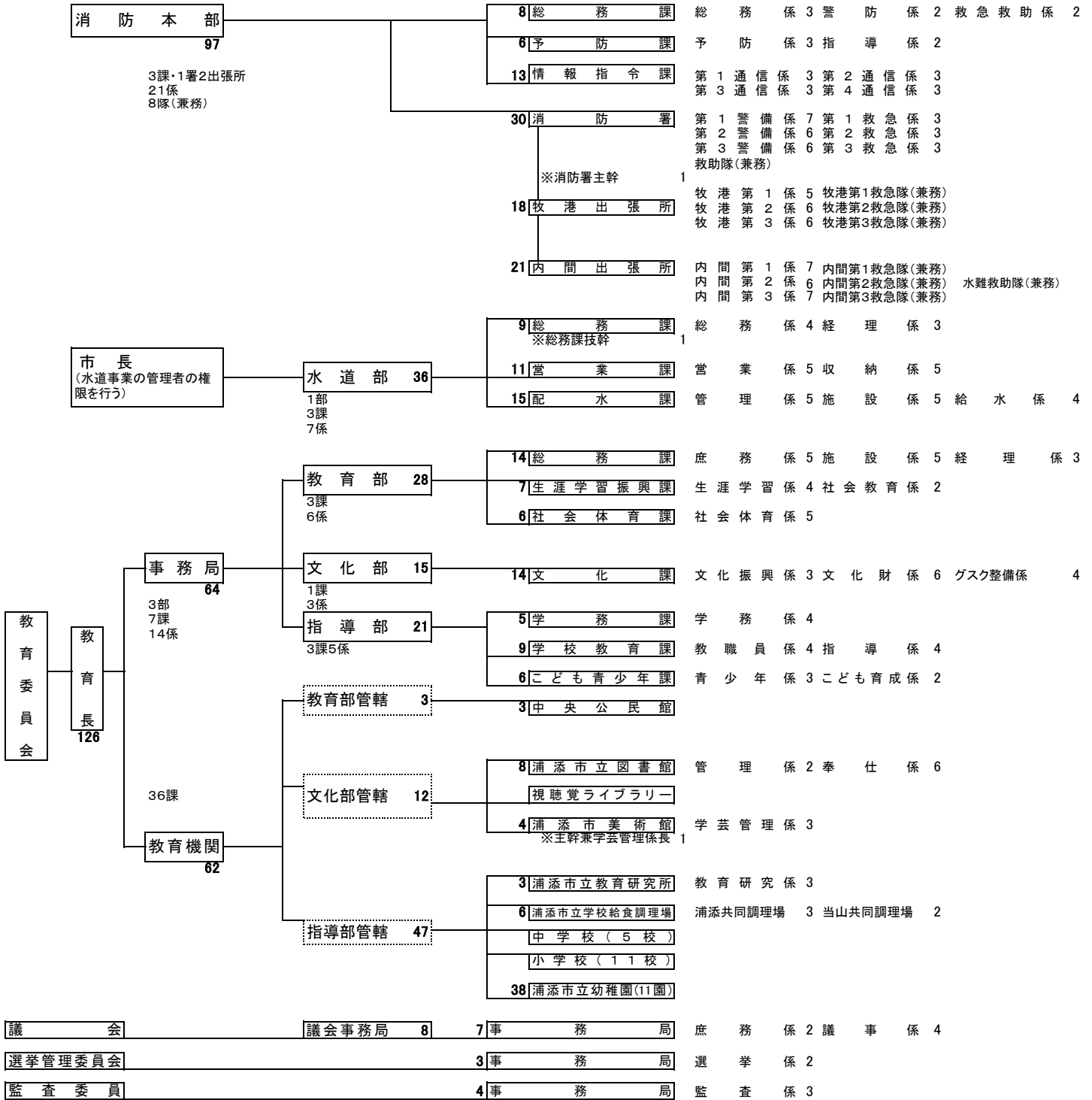
浦添市行政機構図(平成28年4月1日現在)

※新設、統合、分化及び名称変更のある部署は
で表示した。

プロジェクト名称	設置課
防災危機管理室	総務課
臨時給付金支給室	福祉総務
子育て支援室	保育課
土地区画整理組合指導室	区画整理課
里道・漬地事業推進室	道路課
下水道公営企業化準備室	下水道課

◎プロジェクトの職員数は設置課に含む。





外郭団体組織図

浦添市土地開発公社 1	常務理事(兼務)	事務局(兼務)	庶務会計係 1 事業係(兼務) 用地係(兼務)
-------------	----------	---------	-------------------------

公益法人派遣・休職(組合専従・休職)

浦添市土地開発公社	1
職員団体専従	2
休職	0
合計	3

	条例定数	実数
市長事務局	530	527
議会事務局	9	8
選挙管理委員会	3	3
監査委員事務局	4	4
教育委員会	130	126
消防職員	99	97
水道事業職員	40	36
合計	815	801
派遣・休職		3
		804

4 税にたずさわる職員と事務分掌

(平成28年4月1日現在)

課名	係名	課長	係長	一般職員	計	税務関係平均年数	事務分掌
市民税課	軽自動車税係		1	2	3	1	1. 市たばこ税に関すること。
	市民税第1係		1	6	7	1.6	2. 原動機付自転車の標識交付に関すること。
	市民税係主査		1		1	2	3. 所得及び固定資産に係る証明に関すること。
	市民税第2係		1	2	3	1.7	4. 個人の市県民税及び法人市民税の賦課に関すること。
	市民税課長	1			1	0	5. 軽自動車税の賦課に関すること。
	計	1	4	10	15	-	6. 入湯税の賦課に関すること。
資産税課	償却資産係		1	1	2	0.5	1. 固定資産税の賦課に関すること。
	家屋係		1	4	5	1	2. 固定資産課税台帳の閲覧に関すること。
	土地係		1	3	4	2.5	3. 土地価格等縦覧帳簿及び家屋価格等縦覧帳簿の縦覧に関すること。
	土地係主査		1		1	0	4. 土地・家屋現況図、地籍図等の閲覧に関すること。
	資産税課長	1			1	3	5. 国有資産等所在市町村交付金に関すること。
	計	1	4	8	13	-	6. 特別土地保有税に関すること。
納税課	管理係		1	2	3	3.3	1. 市税の徴収に関すること。
	納税係		1	4	5	0.6	2. 納税奨励、納税相談及び納税指導に関すること。
	滞納整理第1係		1	3	4	1.3	3. 市税の過誤納金の還付及び充当に関すること。
	滞納整理第2係		1	2	3	1	4. 市税の督促に関すること。
	滞納整理第1係主査		1		1	1	5. 市税の滞納整理及び滞納処分に関すること。
	納税課長	1			1	3	6. 徴収猶予及び換価猶予に関すること。
計	1	5	11	17	-	7. 不納欠損処分に関すること。 8. 納税証明に関すること。	

Ⅱ 浦添市の財政

1 平成27年度 一般会計予算・決算

当初予算総額 441億8,500万円

歳入		(単位：千円、%)	
款	科 目	当初予算額	構成比
1	市 税	13,993,987	31.7
2	地 方 譲 与 税	168,066	0.4
3	利子割、配当割及び株式等譲渡所得割交付金	80,467	0.2
4	地方消費税交付金	1,666,999	3.8
5	自動車取得税交付金	15,587	0.0
6	国有提供施設等所在市町村助成金	492,532	1.1
7	地方交付税及び地方特例交付金	4,362,851	9.9
8	交通安全対策特別交付金	17,000	0.0
9	分担金及び負担金	665,902	1.5
10	使用料及び手数料	622,577	1.4
11	国庫支出金	9,864,112	22.4
12	県 支 出 金	7,021,537	15.9
13	財 産 収 入	16,828	0.0
14	寄 附 金	1,061	0.0
15	繰 入 金	1,681,981	3.8
16	繰 越 金	1	0.0
17	諸 収 入	637,631	1.4
18	市 債	2,875,881	6.5
	合 計	44,185,000	100.0

歳出		(単位：千円、%)	
款	科 目	当初予算額	構成比
1	議 会 費	373,554	0.9
2	総 務 費	5,260,598	11.9
3	民 生 費	20,648,953	46.7
4	衛 生 費	2,203,007	5.0
5	労 働 費	40,608	0.1
6	農林水産業費	126,133	0.3
7	商 工 費	217,120	0.5
8	土 木 費	5,935,749	13.4
9	消 防 費	1,277,910	2.9
10	教 育 費	4,758,037	10.8
11	災害復旧費	3	0.0
12	公 債 費	3,242,557	7.3
13	諸 支 出 金	1	0.0
14	予 備 費	100,770	0.2
	合 計	44,185,000	100.0

決算：歳入 466億2,744万0,264円 歳出 452億9,151万3,030円

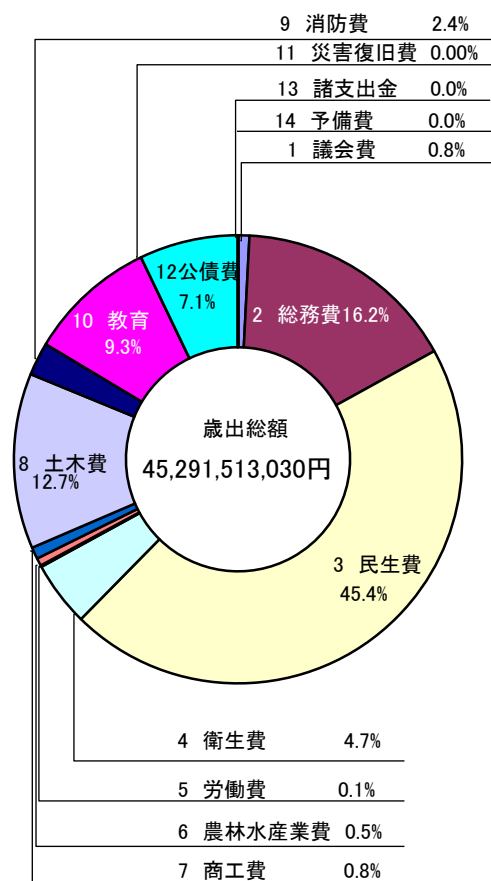
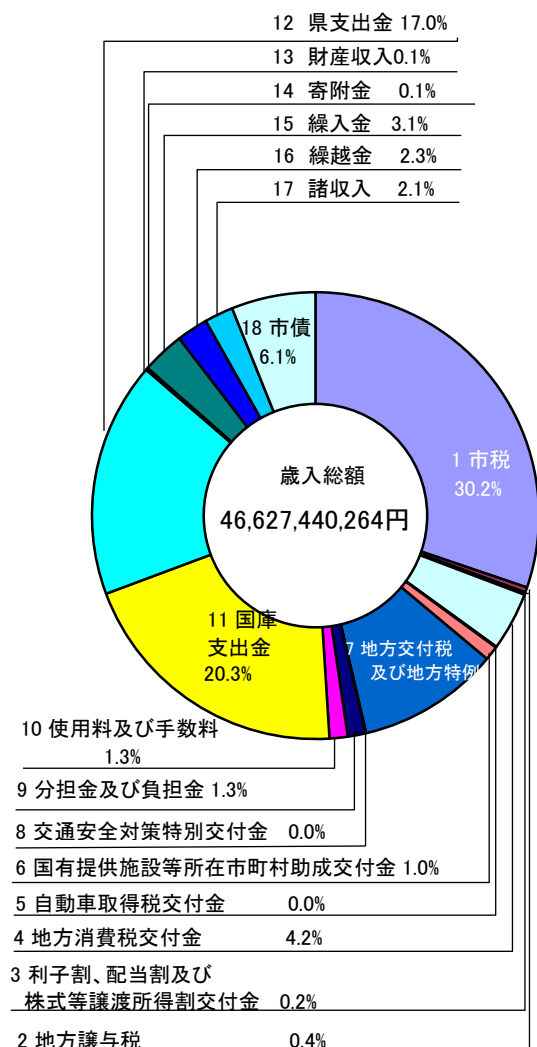
歳入		(単位：円、%)	
款	科 目	収入済額	構成比
1	市 税	14,088,233,725	30.2
2	地 方 譲 与 税	172,752,840	0.4
3	利子割、配当割及び株式等譲渡所得割交付金	82,935,000	0.2
4	地方消費税交付金	1,968,363,000	4.2
5	自動車取得税交付金	30,233,000	0.0
6	国有提供施設等所在市町村助成金	481,315,000	1.0
7	地方交付税及び地方特例交付金	4,789,826,000	10.3
8	交通安全対策特別交付金	17,832,000	0.0
9	分担金及び負担金	604,688,782	1.3
10	使用料及び手数料	610,397,792	1.3
11	国庫支出金	9,472,688,874	20.3
12	県 支 出 金	7,929,474,975	17.0
13	財 産 収 入	35,834,268	0.1
14	寄 附 金	43,194,201	0.1
15	繰 入 金	1,437,968,000	3.1
16	繰 越 金	1,057,317,669	2.3
17	諸 収 入	969,153,138	2.1
18	市 債	2,835,232,000	6.1
	合 計	46,627,440,264	100.0

歳出		(単位：円、%)	
款	科 目	支出済額	構成比
1	議 会 費	370,189,227	0.8
2	総 務 費	7,319,861,475	16.2
3	民 生 費	20,554,172,288	45.4
4	衛 生 費	2,116,753,471	4.7
5	労 働 費	50,527,697	0.1
6	農林水産業費	249,730,653	0.5
7	商 工 費	383,829,513	0.8
8	土 木 費	5,732,392,669	12.7
9	消 防 費	1,083,077,433	2.4
10	教 育 費	4,205,181,040	9.3
11	災害復旧費	0	0.0
12	公 債 費	3,225,797,564	7.1
13	諸 支 出 金	0	0.0
14	予 備 費	0	0.0
	合 計	45,291,513,030	100.0

平成27年度決算

歳入総額に対する割合

歳出総額に対する割合



2 一般会計歳入決算財源別年度比較

平成27年度 歳入総額 466億6,274万円

自主財源率 40.4%

依存財源率 59.6%

年度別財源内訳

(単位：千円、%)

年度	歳入決算額		自主財源		依存財源	
	金額	構成比	金額	構成比	金額	構成比
平成23年度	36,898,237	100.0	16,496,646	44.7	20,401,591	55.3
平成24年度	36,898,237	116.3	19,274,339	52.2	23,648,114	64.1
平成25年度	42,922,452	100.1	17,863,829	41.6	25,118,636	58.5
平成26年度	44,681,008	100.0	17,887,081	40.0	26,793,926	60.0
平成27年度	46,627,440	100.0	18,846,788	40.4	27,780,653	59.6

3 平成28年度 一般会計当初予算

予算総額 473億200万円

歳入

(単位：千円、%)

	科目	予算額	構成比
1	市税	13,207,820	27.9
2	地方譲与税	168,778	0.4
3	利子割、配当割及び株式等譲渡所得割交付金	87,795	0.2
4	地方消費税交付金	1,999,650	4.2
5	自動車取得税交付金	28,446	0.1
6	国有提供施設等所在市町村助成交付金	481,315	1.0
7	地方交付税及び地方特例交付金	4,060,005	8.6
8	交通安全対策特別交付金	17,500	0.0
9	分担金及び負担金	640,036	1.4
10	使用料及び手数料	651,441	1.4
11	国庫支出金	11,295,064	23.9
12	県支出金	7,697,421	16.3
13	財産収入	19,354	0.0
14	寄附金	42,354	0.1
15	繰入金	3,113,443	6.6
16	繰越金	1	0.0
17	諸収入	435,116	0.9
18	市債	3,356,461	7.1
	合 計	47,302,000	100.0

歳出

(単位：千円、%)

	科 目	予算額	構成比
1	議会費	341,934	0.7
2	総務費	6,141,316	13.0
3	民生費	21,861,111	46.2
4	衛生費	2,106,946	4.5
5	労働費	41,756	0.1
6	農林水産業費	147,554	0.3
7	商工費	220,179	0.5
8	土木費	6,555,770	13.9
9	消防費	1,042,660	2.2
10	教育費	5,551,152	11.7
11	災害復旧費	3	0.0
12	公債費	3,190,183	6.7
13	諸支出金	1	0.0
14	予備費	101,435	0.2
	合 計	47,302,000	100.0

Ⅲ 市税総括

市税調定額構成

(平成27年度現年課税分決算)

(単位:円、%)

税目	調定額	構成比
市民税	5,638,509,540	40.1
固定資産税	6,518,174,200	46.3
軽自動車税	302,522,500	2.2
市たばこ税	1,608,236,630	11.4
特別保有税	0	0.0
入湯税	8,353,050	0.1
合計	14,075,795,920	100.0

平成27年度 市税

調定額 145億965万円
(うち滞納分 4億3,386万円)

収納額 140億8,823万円
(うち滞納分 1億5,683万円)

徴収率 97.0%

1 市税の調定額・収入額

(1) 市税調定額の推移

(単位:千円、%)

年度	区分	現年課税分			滞納繰越分		
		調定額	指数	前年比	調定額	指数	前年比
平成23年度		13,605,014	100.0	104.1	616,002	100.0	85.3
平成24年度		13,509,535	99.3	99.3	544,090	88.3	88.3
平成25年度		13,975,875	102.7	103.5	513,155	83.3	94.3
平成26年度		14,323,171	105.3	102.5	479,936	77.9	93.5
平成27年度		14,075,795	103.5	98.3	433,860	70.4	90.4

(2) 市税(収入済額)が歳入総額に占める年度別比率調 (単位:千円、%)

年度	区分	市税収入済額(A)	一般会計歳入総額(B)	比率(A)/(B)	市税収入済額の 対前年度比率
平成23年度		13,646,826	36,898,236	37.0	104.8
平成24年度		13,509,101	42,922,452	31.5	99.0
平成25年度		13,984,803	42,982,464	32.5	103.5
平成26年度		14,333,663	44,681,008	32.1	102.5
平成27年度		14,088,233	46,627,440	30.2	98.3

2 年度・税目別 調定額の推移

税目	年度	平成23年度				平成24年度			
		調定額	構成比	指数	前年比	調定額	構成比	指数	前年比
市民税		5,375,821,421	37.8	97.8	94.2	5,486,369,564	39.0	102.1	102.1
個人		4,050,822,574	28.5	99.7	98.4	4,267,047,032	30.4	105.3	105.3
現年課税分		3,832,616,080	27.0	98.8	98.8	4,073,387,083	29.0	106.3	106.3
滞納繰越分		218,206,494	1.5	93.0	93.0	193,659,949	1.4	88.8	88.8
法人		1,324,998,847	9.3	119.3	83.3	1,219,322,532	8.7	92.0	92.0
現年課税分		1,300,652,400	9.1	83.0	83.0	1,189,789,000	8.5	91.5	91.5
滞納繰越分		24,346,447	0.2	97.9	97.9	29,533,532	0.2	121.3	121.3
固定資産税		6,623,446,920	46.6	99.3	101.3	6,420,857,788	45.7	96.9	96.9
固定資産税		6,526,469,520	45.9	99.4	101.1	6,339,645,888	45.1	97.1	97.1
現年課税分		6,174,473,900	43.4	101.4	101.4	6,037,916,200	43.0	97.8	97.8
滞納繰越分		351,995,620	2.5	96.6	96.9	301,729,688	2.1	85.7	85.7
国有資産等所在市町村交付金		96,977,400	0.7	91.1	120.6	81,211,900	0.6	83.7	83.7
現年課税分		96,977,400	0.7	120.6	120.6	81,211,900	0.6	83.7	83.7
軽自動車税		286,506,692	2.0	102.9	102.4	291,985,294	2.1	101.9	101.9
現年課税分		265,053,200	1.9	103.2	103.2	272,818,400	1.9	102.9	102.9
滞納繰越分		21,453,492	0.2	94.0	94.0	19,166,894	0.1	89.3	89.3
市たばこ税		1,927,660,724	13.6	110.1	125.7	1,846,873,232	13.1	95.8	95.8
現年課税分		1,927,660,724	13.6	125.7	125.7	1,846,873,232	13.1	95.8	95.8
滞納繰越分		0	0.0	0.0	0.0	0	0.0	0.0	0.0
特別土地保有税		0	0.0	0.0	0.0	0	0.0	0.0	0.0
滞納繰越分		0	0.0	0.0	0.0	0	0.0	0.0	0.0
入湯税		7,580,850	0.1	92.8	112.9	7,540,050	0.1	99.5	99.5
現年課税分		7,580,850	0.1	112.9	112.9	7,540,050	0.1	99.5	99.5
市税合計		14,221,016,607	100.1	102.0	101.1	14,053,625,928	100.1	98.8	98.8
現年課税分		13,605,014,554	95.7	102.7	101.4	13,509,535,865	96.1	99.3	99.3
滞納繰越分		616,002,053	4.3	89.4	95.4	544,090,063	3.9	88.3	88.3

(単位:円、%)

平成25年度				平成26年度				平成27年度			
調定額	構成比	指数	前年比	調定額	構成比	指数	前年比	調定額	構成比	指数	前年比
5,644,821,837	39.0	98.9	105.0	5,848,671,714	40.3	102.5	103.6	5,842,669,432	40.3	102.4	99.9
4,430,398,822	29.9	107.7	109.4	4,484,681,105	30.3	109.0	101.2	4,688,328,070	32.3	113.9	104.5
4,233,758,525	28.6	109.1	110.5	4,288,295,888	29.0	110.5	101.3	4,501,185,340	31.0	116.0	105.0
196,640,297	1.4	83.8	90.1	196,385,217	1.3	83.7	99.9	187,142,730	1.3	79.7	95.3
1,214,423,015	8.4	76.3	91.7	1,363,990,609	9.2	85.7	112.3	1,154,341,362	8.0	72.5	84.6
1,188,624,900	8.2	75.9	91.4	1,342,739,200	9.1	85.7	113.0	1,137,324,200	7.8	72.6	84.7
25,798,115	0.2	103.8	106.0	21,251,409	0.1	85.5	82.4	17,017,162	0.1	68.4	80.1
6,513,610,865	45.0	99.7	98.3	6,717,696,419	45.4	102.8	103.1	6,729,247,520	46.4	103.0	100.2
6,435,600,165	44.4	99.7	98.6	6,637,346,519	44.8	102.8	103.1	6,651,542,720	45.8	103.0	100.2
6,163,837,400	42.5	101.2	99.8	6,393,724,100	43.2	104.9	103.7	6,440,469,400	44.4	105.7	100.7
271,762,765	1.9	74.8	77.2	243,622,419	1.6	67.0	89.6	211,073,320	1.5	58.1	86.6
78,010,700	0.5	97.0	80.4	80,349,900	0.5	99.9	103.0	77,704,800	0.5	96.6	96.7
78,010,700	0.5	97.0	80.4	80,349,900	0.5	99.9	103.0	77,704,800	0.5	96.6	96.7
301,656,441	2.1	107.9	105.3	310,067,378	2.1	110.9	102.8	321,149,305	2.2	114.8	103.6
282,701,800	2.0	110.1	106.7	291,390,000	2.0	113.4	103.1	302,522,500	2.1	117.8	103.8
18,954,641	0.1	83.1	88.4	18,677,378	0.1	81.9	98.5	18,626,805	0.1	81.6	99.7
2,020,681,423	13.9	131.8	104.8	1,918,430,982	13.0	125.1	94.9	1,608,236,630	11.1	104.9	83.8
2,020,681,423	13.9	131.8	104.8	1,918,430,982	13.0	125.1	94.9	1,608,236,630	11.1	104.9	83.8
0	0.0	0.0	0.0	0	0.0	0.0	0.0	0	0.0	0.0	0.0
0	0.0	0.0	0.0	0	0.0	0.0	0.0	0	0.0	0.0	0.0
0	0.0	0.0	0.0	0	0.0	0.0	0.0	0	0.0	0.0	0.0
8,261,250	0.1	123.0	109.0	8,241,450	0.1	122.7	99.8	8,353,050	0.1	124.4	101.4
8,261,250	0.1	123.0	109.0	8,241,450	0.1	122.7	99.8	8,353,050	0.1	124.4	101.4
14,489,031,816	99.3	103.0	101.9	14,803,107,943	100.0	105.3	102.2	14,509,655,937	100.0	103.2	98.0
13,975,875,998	96.5	104.2	102.7	14,323,171,520	96.8	106.8	102.5	14,075,795,920	97.0	104.9	98.3
513,155,818	3.5	79.5	83.3	479,936,423	3.2	74.3	93.5	433,860,017	3.0	67.2	90.4

3 市税年度別収入状況

税目	年度	平成23年度				平成24年度			
		調定額	収入済額	徴収率	対前年収入伸び率	調定額	収入済額	徴収率	対前年収入伸び率
市民税		5,375,821,421	5,141,212,617	95.6	-5.7	5,486,369,564	5,253,965,728	95.8	2.2
個人		4,050,822,574	3,847,821,702	95.0	-1.0	4,267,047,032	4,061,988,711	95.2	5.6
現年課税分		3,832,616,080	3,763,256,698	98.2	-0.7	4,073,387,083	4,006,602,417	98.4	6.5
滞納繰越分		218,206,494	84,565,004	38.8	-11.2	193,659,949	55,386,294	28.6	-34.5
法人		1,324,998,847	1,293,390,915	97.6	-17.4	1,219,322,532	1,191,977,017	97.8	-7.8
現年課税分		1,300,652,400	1,289,272,309	99.1	-17.5	1,189,789,000	1,188,215,500	99.9	-7.8
滞納繰越分		24,346,447	4,118,606	16.9	46.0	29,533,532	3,761,517	12.7	-8.7
固定資産税		6,623,446,920	6,304,846,518	95.2	2.1	6,420,857,788	6,129,127,605	95.5	-2.8
固定資産税		6,526,469,520	6,207,869,118	95.1	1.9	6,339,645,888	6,047,915,705	95.4	-2.6
現年課税分		6,174,473,900	6,053,472,914	98.0	2.0	6,037,916,200	5,928,579,385	98.2	-2.1
滞納繰越分		351,995,620	154,396,204	43.9	-3.6	301,729,688	119,336,320	39.6	-22.7
国有資産等所在市町村交付金		96,977,400	96,977,400	100.0	20.6	81,211,900	81,211,900	100.0	-16.3
現年課税分		96,977,400	96,977,400	100.0	20.6	81,211,900	81,211,900	100.0	-16.3
軽自動車税		286,506,692	265,525,891	92.7	3.5	291,985,294	271,595,335	93.0	2.3
現年課税分		265,053,200	258,064,433	97.4	4.0	272,818,400	265,612,147	97.4	2.9
滞納繰越分		21,453,492	7,461,458	34.8	-11.9	19,166,894	5,983,188	31.2	-19.8
市たばこ税		1,927,660,724	1,927,660,724	100.0	25.7	1,846,873,232	1,846,873,232	100.0	-4.2
現年課税分		1,927,660,724	1,927,660,724	100.0	25.7	1,846,873,232	1,846,873,232	100.0	-4.2
滞納繰越分		0	0	0.0	0.0	0	0	0.0	0.0
特別土地保有税		0	0	0.0	0.0	0	0	0.0	0.0
滞納繰越分		0	0	0.0	0.0	0	0	0.0	0.0
入湯税		7,580,850	7,580,850	100.0	12.9	7,540,050	7,540,050	100.0	-0.5
現年課税分		7,580,850	7,580,850	100.0	12.9	7,540,050	7,540,050	100.0	-0.5
市税合計		14,221,016,607	13,646,826,600	96.0	1.7	14,053,625,928	13,509,101,950	96.1	-1.0
現年課税分		13,605,014,554	13,396,285,328	98.5	1.8	13,509,535,865	13,324,634,631	98.6	-0.5
滞納繰越分		616,002,053	250,541,272	40.7	-6.1	544,090,063	184,467,319	33.9	-26.4

(単位:円、%)

平成25年度				平成26年度				平成27年度			
調定額	収入済額	徴収率	対前年取 入伸び率	調定額	収入済額	徴収率	対前年取 入伸び率	調定額	収入済額	徴収率	対前年取 入伸び率
5,644,821,837	5,414,311,553	95.9	0.3	5,848,671,714	5,621,441,597	96.1	3.8	5,842,669,432	5,632,525,616	96.4	0.2
4,430,398,822	4,224,597,347	95.4	6.1	4,484,681,105	4,283,921,232	95.5	1.4	4,688,328,070	4,495,530,149	95.9	4.9
4,233,758,525	4,174,345,274	98.6	7.0	4,288,295,888	4,223,506,026	98.5	1.2	4,501,185,340	4,440,519,783	98.7	5.1
196,640,297	50,252,073	25.6	-37.0	196,385,217	60,415,206	30.8	20.2	187,142,730	55,010,366	29.4	-8.9
1,214,423,015	1,189,714,206	98.0	-15.9	1,363,990,609	1,337,520,365	98.1	12.4	1,154,341,362	1,136,995,467	98.5	-15.0
1,188,624,900	1,185,556,600	99.7	-15.8	1,342,739,200	1,330,769,447	99.1	12.2	1,137,324,200	1,133,658,092	99.7	-14.8
25,798,115	4,157,606	16.1	-45.9	21,251,409	6,750,918	31.8	62.4	17,017,162	3,337,375	19.6	-50.6
6,513,610,865	6,259,610,957	96.1	4.7	6,717,696,419	6,495,820,481	96.7	3.8	6,729,247,520	6,537,450,266	97.1	0.6
6,435,600,165	6,181,600,257	96.1	4.9	6,637,346,519	6,415,470,581	96.7	3.8	6,651,542,720	6,459,745,466	97.1	0.7
6,163,837,400	6,066,159,957	98.4	6.1	6,393,724,100	6,302,162,192	98.6	3.9	6,440,469,400	6,367,356,364	98.9	1.0
271,762,765	115,440,300	42.5	-34.3	243,622,419	113,308,389	46.5	-1.8	211,073,320	92,389,102	43.8	-18.5
78,010,700	78,010,700	100.0	-9.2	80,349,900	80,349,900	100.0	3.0	77,704,800	77,704,800	100.0	-3.3
78,010,700	78,010,700	100.0	-9.2	80,349,900	80,349,900	100.0	3.0	77,704,800	77,704,800	100.0	-3.3
301,656,441	281,938,177	93.5	17.4	310,067,378	289,729,347	93.4	2.8	321,149,305	301,668,163	93.9	4.1
282,701,800	275,804,000	97.6	18.3	291,390,000	284,326,251	97.6	3.1	302,522,500	295,568,631	97.7	4.0
18,954,641	6,134,177	32.4	-13.5	18,677,378	5,403,096	28.9	-11.9	18,626,805	6,099,532	32.7	12.9
2,020,681,423	2,020,681,423	100.0	53.6	1,918,430,982	1,918,430,982	100.0	-5.1	1,608,236,630	1,608,236,630	100.0	-16.2
2,020,681,423	2,020,681,423	100.0	53.6	1,918,430,982	1,918,430,982	100.0	-5.1	1,608,236,630	1,608,236,630	100.0	-16.2
0	0	0.0	0.0	0	0	0.0	0.0	0	0	0.0	0.0
0	0	0.0	0.0	0	0	0.0	0.0	0	0	0.0	0.0
0	0	0.0	0.0	0	0	0.0	0.0	0	0	0.0	0.0
8,261,250	8,261,250	100.0	-4.0	8,241,450	8,241,450	100.0	-0.2	8,353,050	8,353,050	100.0	1.4
8,261,250	8,261,250	100.0	-4.0	8,241,450	8,241,450	100.0	-0.2	8,353,050	8,353,050	100.0	1.4
14,489,031,816	13,984,803,360	96.5	8.1	14,803,107,943	14,333,663,857	96.8	2.5	14,509,655,937	14,088,233,725	97.1	-1.7
13,975,875,998	13,808,819,204	98.8	9.0	14,323,171,520	14,147,786,248	98.8	2.5	14,075,795,920	13,931,397,350	99.0	-1.5
513,155,818	175,984,156	34.3	-34.9	479,936,423	185,877,609	38.7	5.6	433,860,017	156,836,375	36.1	-15.6

4 平成27年度 市税当初予算・決算状況

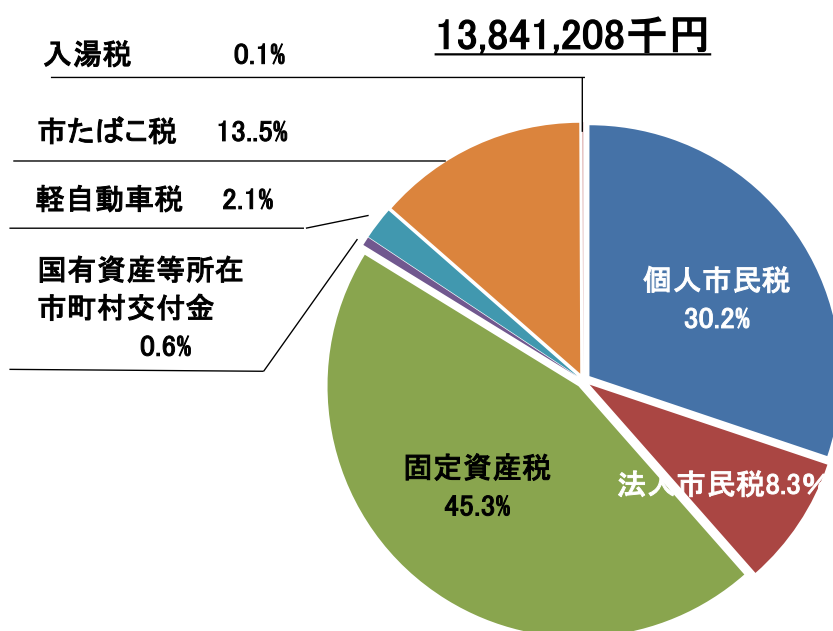
(1) 平成27年度 市税当初予算

(現年課税分)

(単位:千円、%)

税目		予算額	構成比
市民税	個人	4,175,286	30.2
	法人	1,154,694	8.3
固定資産税	固定資産税	6,266,549	45.3
	国有資産等所在 市町村交付金	77,704	0.6
軽自動車税		291,921	2.1
市たばこ税		1,866,681	13.5
特別保有税		0	0.0
入湯税		8,373	0.1
合計		13,841,208	100.0

平成27年度当初予算(現年課税分)



(2) 平成27年度市税の決算

(単位:円、%)

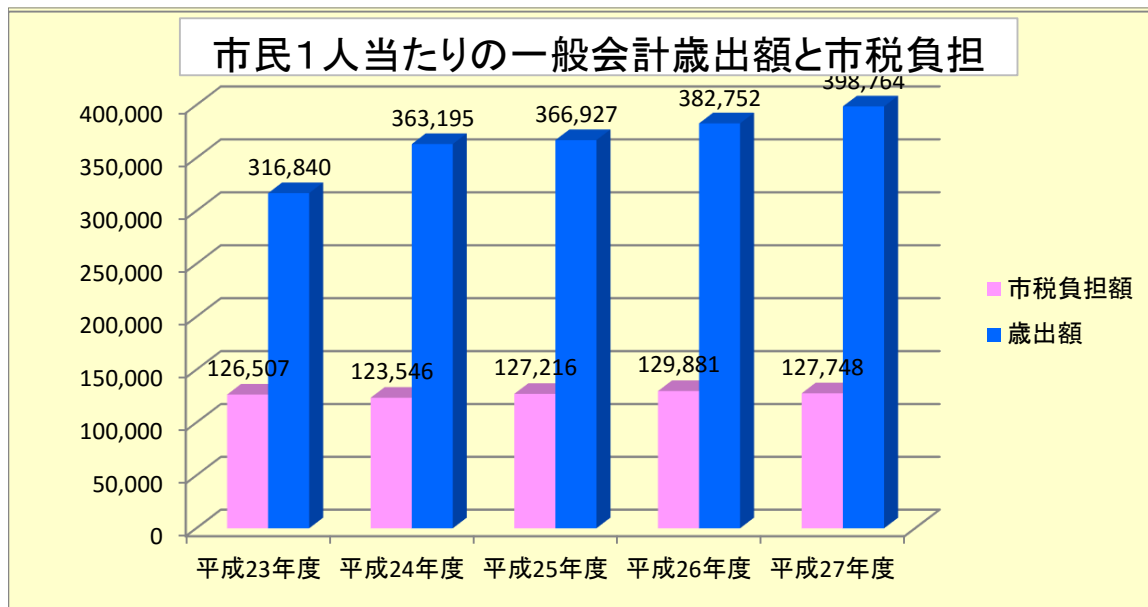
項目	予算現額	調定額	収入済額	還付未済額	不納欠損額	収入未済額	収納率	
							本年度	前年度
1. 市民税	5,434,872,000	5,842,669,432	5,632,525,616	601,832	14,275,185	196,470,463	96.4	96.1
個人	4,349,443,000	4,688,328,070	4,495,530,149	601,832	12,840,111	180,559,642	95.9	95.5
現年課税分	4,292,321,000	4,501,185,340	4,440,519,783	601,832	3,017	61,264,372	98.7	98.5
滞納繰越分	57,122,000	187,142,730	55,010,366	0	12,837,094	119,295,270	29.4	30.8
法人	1,085,429,000	1,154,341,362	1,136,995,467	0	1,435,074	15,910,821	98.5	98.1
現年課税分	1,082,655,000	1,137,324,200	1,133,658,092	0	91,500	3,574,608	99.7	99.1
滞納繰越分	2,774,000	17,017,162	3,337,375	0	1,343,574	12,336,213	19.6	31.8
2. 固定資産税	6,431,233,000	6,729,247,520	6,537,450,266	313,800	5,464,763	186,646,291	97.1	96.7
固定資産税	6,353,529,000	6,651,542,720	6,459,745,466	313,800	5,464,763	186,646,291	97.1	96.7
現年課税分	6,266,549,000	6,440,469,400	6,367,356,364	313,800	11,400	73,415,436	98.9	98.6
滞納繰越分	86,980,000	211,073,320	92,389,102	0	5,453,363	113,230,855	43.8	46.5
国有資産等所在 市町村交付金	77,704,000	77,704,800	77,704,800	0	0	0	100.0	100.0
現年課税分	77,704,000	77,704,800	77,704,800	0	0	0	100.0	100.0
3. 軽自動車税	297,824,000	321,149,305	301,668,163	31,000	1,984,949	17,527,193	93.9	93.4
現年課税分	291,921,000	302,522,500	295,568,631	31,000	0	6,984,869	97.7	97.6
滞納繰越分	5,903,000	18,626,805	6,099,532	0	1,984,949	10,542,324	32.7	28.9
4. 市たばこ税	1,643,122,000	1,608,236,630	1,608,236,630	0	0	0	100.0	100.0
現年課税分	1,643,122,000	1,608,236,630	1,608,236,630	0	0	0	100.0	100.0
滞納繰越分	0	0	0	0	0	0	0.0	0.0
5. 特別土地保有税	0	0	0	0	0	0	0.0	0.0
現年課税分	0	0	0	0	0	0	0.0	0.0
滞納繰越分	0	0	0	0	0	0	0.0	0.0
6. 入湯税	8,373,000	8,353,050	8,353,050	0	0	0	100.0	100.0
現年課税分	8,373,000	8,353,050	8,353,050	0	0	0	100.0	100.0
市 税 合 計	13,815,424,000	14,509,655,937	14,088,233,725	946,632	21,724,897	400,643,947	97.1	96.5
現年課税分	13,662,645,000	14,075,795,920	13,931,397,350	946,632	105,917	145,239,285	99.0	98.8
滞納繰越分	152,779,000	433,860,017	156,836,375	0	21,618,980	255,404,662	36.1	38.7

5 市税の市民負担状況

(1) 市民1人当りの一般会計歳出額と市税負担額の推移

(単位:円)

年度	市税負担額	歳出額
平成23年度	126,507	316,840
平成24年度	123,546	363,195
平成25年度	127,216	366,927
平成26年度	129,881	382,752
平成27年度	127,748	398,764



市民1人当り(平成27年度)

市税負担額 **127,748** 円

一般会計歳出額 **398,764** 円

(2) 年度別決算額の市民一人当り負担額及び1人当り歳出額

(単位:円、人)

年度	調定額	歳出額	人口	1人当り負担額	1人当り歳出額
平成23年度	14,221,016,607	35,616,894,873	112,413	126,507	316,840
平成24年度	14,053,625,928	41,314,117,172	113,752	123,546	363,195
平成25年度	14,489,031,816	41,790,305,104	113,893	127,216	366,927
平成26年度	14,803,107,943	43,623,690,380	113,974	129,881	382,752
平成27年度	14,509,655,937	45,291,513,030	113,580	127,748	398,764

IV 市民税

平成27年度現年課税分調定額
 個人市民税 45億118万円
 法人市民税 11億3,732万円

1 年度別納税義務者数

(1) 個人市民税

納税義務者数 (単位:人)

年度 区分	平成23年度	平成24年度	平成25年度	平成26年度	平成27年度
普通徴収	17,392	17,453	16,802	17,088	17,071
特別徴収	26,787	27,723	29,129	30,109	30,981

決算より

特別徴収指定事業所数 (単位:件)

年度 区分	平成23年度	平成24年度	平成25年度	平成26年度	平成27年度
指定事業所	5,786	5,977	6,237	6,533	6,659

課税状況調より 各年7月1日現在

課税状況調の記載方法について
 各年度における課税状況調の数値の記載方を変更いたします。
 例) (変更前)平成24年度 6,237人(平成25年7月1日現在)
 ↓
 (変更後)平成24年度 5,977人(平成24年7月1日現在)

(2) 法人市民税

法人事業所数 (単位:件)

年度 区分	平成23年度	平成24年度	平成25年度	平成26年度	平成27年度
法人事業所	2,948	3,015	3,098	3,121	3,153

課税状況調より 各年7月1日現在

課税状況調の記載方法について
 各年度における課税状況調の数値の記載方を変更いたします。
 例) (変更前)平成24年度 3,098人(平成25年7月1日現在)
 ↓
 (変更後)平成24年度 3,015人(平成24年7月1日現在)

2 個人市民税の課税状況

(1) 平成28年度市民税(個人)所得割額課税状況調(平成28年7月1日現在)

(単位:人、千円)

課税標準額の段階	区分	総所得金額及び短期、長期譲渡所得金額、山林所得金額				
		納税義務者	総所得金額等	所得控除額	課税標準額	算出税額
10万円以下の金額		2,038	1,236,929	1,204,902	2,000,136	62,836
10万円を超え100万円以下		19,090	25,102,524	14,451,189	11,389,677	660,650
100万円 " 200万円 "		11,414	27,776,750	11,574,813	16,888,754	992,483
200万円 " 300万円 "		4,951	18,656,668	6,575,287	12,549,593	738,873
300万円 " 400万円 "		2,782	14,008,278	4,401,552	10,042,447	589,337
400万円 " 550万円 "		1,419	8,990,622	2,455,798	6,774,456	399,288
550万円 " 700万円 "		535	4,282,174	988,067	3,399,792	201,192
700万円 " 1,000万円 "		463	4,742,529	888,137	4,177,861	240,950
1,000万円を超える金額		557	11,069,610	1,235,057	10,199,181	601,736
合 計		43,249	115,866,084	43,774,802	77,421,897	4,487,345

(2) 所得別納税義務者調(平成28年7月1日現在)

(単位:人、千円)

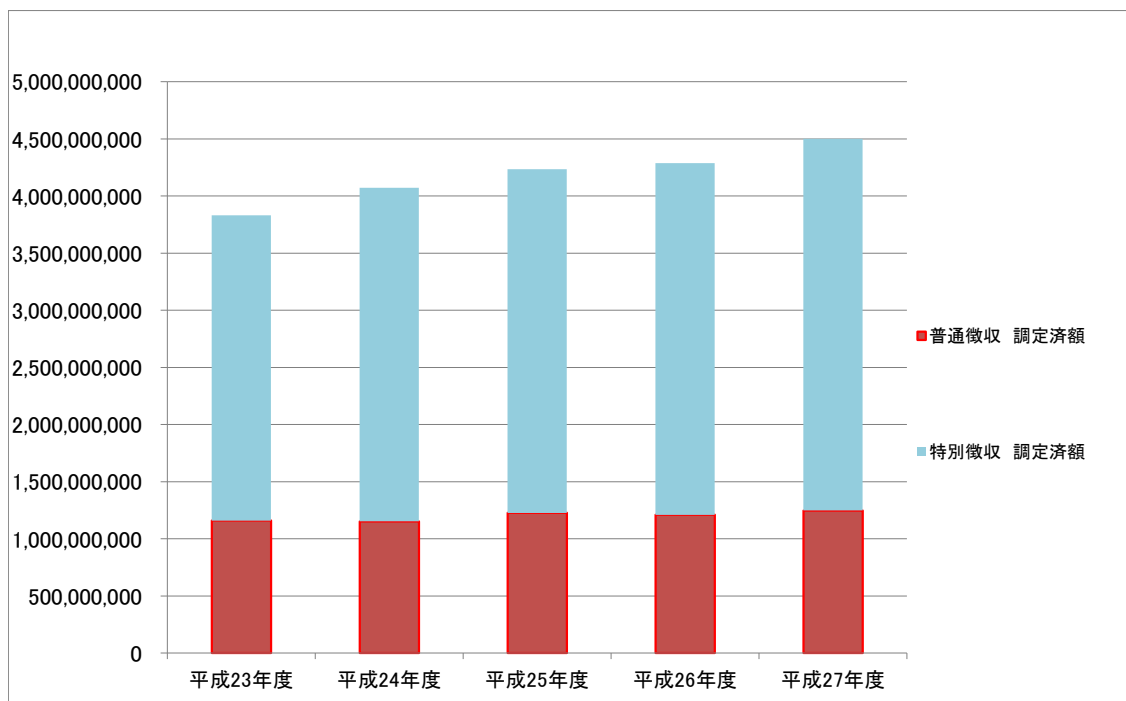
所得区分	均等割のみを納める者		所得割のみを納める者		均等割と所得割を納める者			合 計				
	納税義務者数	均等割額	納税義務者数	所得割額	納税義務者数	均等割額	所得割額	均等割を納める者		所得割を納める者		納税義務者数
								納税義務者数	均等割額	納税義務者数	所得割額	
給与所得者	3,614	12,649			36,491	127,719	3,477,636	40,105	140,368	36,491	3,477,636	40,105
営業等所得者	423	1,481			1,363	4,770	187,738	1,786	6,251	1,363	187,738	1,786
農業所得者	2	7			10	35	326	12	42	10	326	12
その他の所得者	1,169	4,092			5,385	18,847	673,493	6,554	22,939	5,385	673,493	6,554
家屋敷等のみ	0	0						0	0			0
計	5,208	18,229	0	0	43,249	151,371	4,339,193	48,457	169,600	43,249	4,339,193	48,457

(3) 個人市民税普通徴収、特別徴収 収納義務者調定(現年課税分調定額)

(単位:件、円)

区分 年度	普通徴収		特別徴収		計	
	件数	調定額	件数	調定額	件数	調定額
平成23年度	17,392	1,160,751,480	26,787 (内239)	2,671,864,600 (内45,171,800)	44,179	3,832,616,080
平成24年度	17,453	1,153,558,210	27,723 (内234)	2,919,828,873 (内42,053,093)	45,176	4,073,387,083
平成25年度	16,802	1,226,723,280	29,129 (内246)	3,007,035,245 (内40,461,615)	45,931	4,233,758,525
平成26年度	17,088	1,210,767,030	30,109 (内199)	3,077,528,858 (内29,141,648)	47,197	4,288,295,888
平成27年度	17,071	1,248,348,510	30,981 (内208)	3,252,836,830 (内96,290,120)	48,052	4,501,185,340

特別徴収の(内)については、退職所得に係る件数、金額である。



3 法人市民税の課税状況

(1) 平成27年度法人市民税調定状況

(単位:件)

調定件数		
均等割のみ	法人税割のみ、均等割・法人税割合算	合計
1,408	2,501	3,909

調定数 **3,909** 件
伸び率 **1.7** %

(単位:千円)

調定額		
均等割額	法人税割額	合計
298,866	838,458	1,137,324

(2) 市民税の個人対法人の各年推移状況(現年課税分調定額)

(単位:千円、%)

区分 年度	個人			法人			合計		
	調定額	構成比	伸び率	調定額	構成比	伸び率	調定額	構成比	伸び率
平成23年度	3,832,616	74.7	-2.4	1,300,652	25.3	-17.0	5,133,268	100	-3.1
平成24年度	4,073,387	77.4	6.3	1,189,789	22.6	-8.5	5,263,176	100	2.5
平成25年度	4,233,758	78.1	3.9	1,188,624	21.9	-0.1	5,422,382	100	3.0
平成26年度	4,288,295	76.2	1.3	1,342,739	23.8	13.0	5,631,034	100	3.8
平成27年度	4,501,185	79.8	5.0	1,137,324	20.2	-15.3	5,638,509	100	0.1

構成比は、合計に占める割合である(小数点第2位以下を四捨五入)
 伸び率は、前年度に対するものである(小数点第2位以下を四捨五入)

V 固定資産税・交付金

平成27年度現年課税分調定額	
固定資産税	64億4,046万円
国有資産等所在市町村交付金	7,770万円

平成27年度現年課税分調定額内訳 (単位:円)

固定資産税	6,440,469,400
土地	2,775,932,100
家屋	3,067,568,000
償却資産	596,969,300
国有資産等所在市町村交付金	77,704,800

1 土地・家屋の状況

平成28年度評価総数(平成28年1月1日現在)

土地 43,931 筆 家屋 19,320 棟

(1) 土地・家屋の推移(各年1月1日現在) (2) 納税義務者の推移(各年1月1日現在)

(評価総数) (単位:筆、棟)

	土地	家屋
平成24年	43,282	25,110
平成25年	43,384	25,283
平成26年	43,515	25,566
平成27年	43,805	25,807
平成28年	43,931	19,320

(法定免税点以上) (単位:人)

	土地	家屋	償却資産
平成24年	15,919	19,222	962
平成25年	16,152	19,418	974
平成26年	16,387	19,682	1,008
平成27年	16,633	19,950	1,033
平成28年	16,775	20,027	1,063

(3) 課税標準額と評価額の推移(各年1月1日現在)

(単位:千円、%)

	土地				家屋			
	課税標準額	前年比	評価額	前年比	課税標準額	前年比	評価額	前年比
平成24年	185,981,652	103.2	525,483,087	99.1	205,554,143	92.8	205,708,487	92.8
平成25年	191,020,091	102.7	523,377,907	99.6	210,334,519	102.3	210,461,304	102.3
平成26年	196,300,716	102.8	524,612,069	100.2	218,425,702	103.8	218,596,132	103.9
平成27年	199,828,066	101.8	531,027,818	101.2	221,358,917	101.3	221,496,015	101.3
平成28年	201,359,001	100.8	532,998,911	100.4	228,365,323	103.2	228,433,872	103.1

	償却資産				合計			
	課税標準額	前年比	評価額	前年比	課税標準額	前年比	評価額	前年比
平成24年	43,333,105	95.7	51,213,083	96.2	434,868,900	97.3	782,404,657	97.2
平成25年	43,270,286	99.9	51,024,066	99.6	444,624,896	102.2	784,863,277	100.3
平成26年	45,375,237	104.9	54,695,110	107.2	460,101,655	103.5	797,903,311	101.7
平成27年	43,514,702	95.9	51,153,808	93.5	464,701,685	101.0	803,677,641	100.7
平成28年	45,767,727	105.2	52,454,824	102.5	475,492,051	102.3	813,887,607	101.3

※各年度概要調書より抜粋

2 家屋

(1) 家屋の概要(法定免税点以上)

(平成28年1月1日現在)

区分		平成 28 年
棟数	木造	382
	非木造	18,223
	計	18,605
床面積(㎡)	木造	37,295
	非木造	4,729,505
	計	4,766,800
決定価格(千円)	木造	1,131,725
	非木造	227,245,984
	計	228,377,709
1㎡当り 価格 (円)	木造	30,345
	非木造	48,049
	計	47,910

※概要調書より抜粋

平成 28 年 (平成28年1月1日現在)					
区 分		棟 数	床面積(㎡)	決定価格(千円)	㎡当り価格(円)
木 造	住宅	334	33,155	1,095,382	33,038
	併用住宅	0	0	0	0
	事業用建物	17	1,244	19,696	15,833
	工場・倉庫	20	2,366	10,577	4,470
	附属家	11	530	6,070	11,453
	計	382	37,295	1,131,725	30,345
非 木 造	住宅・アパート	15,553	3,048,496	148,843,081	48,825
	事業用建物	1,427	907,450	50,164,962	55,281
	工場・倉庫	614	485,107	13,895,311	28,644
	その他	629	288,452	14,342,630	49,723
	計	18,223	4,729,505	227,245,984	48,049

(2) 非木造家屋構造別の概要(法定免税点以上)

平成 28 年 (平成28年1月1日現在)				
区 分	棟 数	床面積(㎡)	決定価格(千円)	㎡当り価格(円)
鉄骨鉄筋コンクリート	186	289,680	16,675,179	57,564
鉄筋コンクリート	15,553	3,568,856	176,414,246	49,432
鉄骨造	610	690,548	29,332,612	42,477
軽量鉄骨造	611	81,463	2,374,412	29,147
コンクリートブロック造	1,262	98,929	2,448,674	24,752
その他	1	29	861	29,690
計	18,223	4,729,505	227,245,984	48,049

3 土地

(1) 土地の概要

※概要調書より抜粋

(平成28年1月1日現在)

	評価 総筆数	評価総地積 (㎡)	決定価格 (千円)	㎡当り平均価 格(円)	㎡当り最高 価格(円)	法定免税点以上の 課税標準額(千円)
一般畑	106	60,881	2,102	35	46	1,438
市街化区域畑	1,445	514,284	8,618,710	16,759	62,510	877,585
宅地	31,328	7,117,942	414,551,415	58,240	114,690	133,411,484
原野	1,948	686,925	1,813,985	2,641	5,635	1,071,638
雑種地	9,103	3,670,924	107,939,032	29,404	87,225	65,871,912
池沼	1	29,705	73,667	2,480	2,480	51,359
計	43,931	12,080,661	532,998,911	44,120		201,285,416

(2) 宅地の用途別構成(法定免税点以上)

(平成28年1月1日現在)

		地積(㎡)	決定価格(千円)	課税標準額 (千円)	単位当たり価格(㎡)	
					平均価格(円)	最高価格(円)
商業 地区	普通商業地区	729,314	58,279,099	30,617,896	79,909	114,690
	計	729,314	58,279,099	30,617,896	79,909	
住宅 地区	併用住宅地区	625,447	45,781,627	14,599,856	73,198	97,160
	普通住宅地区	4,680,936	271,528,311	63,751,084	58,007	96,132
	計	5,306,383	317,309,938	78,350,940	59,798	
工業 地区	大工場地区	319,757	6,171,313	4,319,919	19,300	19,300
	中小工場地区	759,926	32,650,172	20,122,729	42,965	74,110
	計	1,079,683	38,821,485	24,442,648	35,956	
計		7,115,380	414,410,522	133,411,484	58,242	

(3) 宅地の対前年比増減分の推移

(各年1月1日現在)

	平成23年	平成24年	平成25年	平成26年	平成27年	平成28年
評価総面積(㎡)	6,909	18,822	2,851	29,754	1,003	16,414
評価総額(千円)	△ 3,705,808	△ 3,733,870	△ 2,515,562	2,109,564	5,519,819	1,028,490

※法定免税点とは・・・市町村の区域内に同一人が所有する土地、家屋、償却資産のそれぞれの課税標準額が右記の金額に満たない場合には、その年の固定資産税は課税されません。

土地	30万円
家屋	20万円
償却資産	150万円

4 償却資産

☆ 償却資産とは ☆

会社や個人で工場や商店などを経営している方が、その事業のために用いることができる機械・器具・備品等をいいます。その内容を例示しますと、①構築物(煙突、鉄塔、擁壁、緑化施設など)②機械及び装置(旋盤、ポンプ、動力配線設備など)③船舶④航空機⑤車両及び運搬器具(大型特殊車両など)⑥工具、器具、備品(測定工具、パソコン、机、ロッカーなど)などの事業用資産です。したがって、例えばミシンを家庭用として使用している場合には、課税対象となりませんが、事業用として使用している場合は償却資産として課税の対象となります。また、耐用年数1年未満の償却資産または取得価額20万円未満の償却資産で、一括して損金に算入する方法の対象とされたものは、原則として課税対象となりません。

なお、自動車、原動機付自転車のように、自動車税、軽自動車税の課税対象となるものは、償却資産の範囲から除かれます。



償却資産の概要 (法定免税点以上)

平成27年1月1日現在 (単位:千円)		
納税義務者数	1,033	
	決定価格	課税標準額
構築物	8,022,345	7,992,157
機械及び装置	10,406,872	10,162,882
船舶	150,224	116,183
航空機	2,586	2,586
車両及び運搬器具	879,638	879,638
工具器具及備品	10,903,594	10,897,914
小計	30,365,259	30,051,360
総務大臣配分	5,701,916	3,879,166
県知事配分	15,086,633	9,584,176
小計	20,788,549	13,463,342
合計	51,153,808	43,514,702

平成28年1月1日現在 (単位:千円)		
納税義務者数	1,063	
	決定価格	課税標準額
構築物	9,204,263	9,195,287
機械及び装置	10,743,861	10,515,291
船舶	157,324	131,865
航空機	500	500
車両及び運搬器具	840,915	840,915
工具器具及備品	11,400,189	11,398,451
小計	32,347,052	32,082,309
総務大臣配分	5,487,395	4,318,840
県知事配分	14,620,377	9,366,578
小計	20,107,772	13,685,418
合計	52,454,824	45,767,727

5 国有資産等所在市町村交付金

(1) 国有資産等所在市町村交付金の概要

(単位:件、千円)

	件数	固定資産の価格	算定標準額	交付金
平成26年度	10	14,898,003	5,739,322	80,349
平成27年度	10	14,714,920	5,550,384	77,704
平成28年度	10	14,709,479	5,474,263	76,639

国有資産等所在市町村交付金とは

国又は地方公共団体が、国又は地方公共団体の所有する資産のうち、国又は地方公共団体以外の者が使用している固定資産(貸付資産)に対して、当該固定資産所在の市町村に対して、交付金を交付する制度です。

VI 軽自動車税・市たばこ税・入湯税

平成27年度現年課税分調定額	
軽自動車台数	57,939台
軽自動車税額	3億252万円
市たばこ税額 (売渡し本数)	16億823万円 3億1,925万本

1 軽自動車税に関する調

(1) 年度別台数及び調定額

(単位:台、円、%)

年度	区分	台数	前年度比	税額	前年度比
平成23年度		52,665	102.0	265,053,200	103.2
平成24年度		53,766	102.1	272,818,400	102.9
平成25年度		55,166	102.6	282,701,800	103.6
平成26年度		56,437	102.3	291,390,000	103.1
平成27年度		57,939	102.7	302,522,500	103.8

(2) 車種別台数及び調定額

(単位:円、台、%)

車種	年度	平成25年度			平成26年度			平成27年度				
	区分	台数及税額	構成比	前年度比	台数及税額	構成比	前年度比	台数及税額	構成比	前年度比		
原動機付自転車	総排気量 50cc以下	台数	7,845	14.2	97.2	7,647	13.6	97.5	7,440	12.8	97.3	
		税額	7,845,000	2.8	97.2	7,647,000	2.6	97.5	7,440,000	2.5	97.3	
	総排気量 90cc以下	台数	673	1.2	93.4	646	1.1	96.0	573	1.0	88.7	
		税額	807,600	0.3	93.4	775,200	0.3	96.0	687,600	0.2	88.7	
	総排気量 125cc以下	台数	3,264	5.9	110.4	3,473	6.2	106.4	3,703	0.0	106.6	
		税額	5,222,400	1.8	110.4	5,556,800	1.9	106.4	5,924,800	2.0	106.6	
	ミニカー	台数	91	0.2	100.0	84	0.1	92.3	78	0.1	92.9	
		税額	227,500	0.1	100.0	210,000	0.1	92.3	195,000	0.1	92.9	
	小計	台数	11,873	21.5	100.1	11,850	21.0	99.8	11,794	20.4	99.5	
		税額	14,102,500	5.0	100.2	14,189,000	4.9	100.6	14,247,400	4.7	100.4	
軽自動車及小型特殊自動車	二輪車(側車付のもの含む) 126cc~250cc	台数	2,683	4.9	101.6	2,789	4.9	104.0	2,812	4.9	100.8	
		税額	6,439,200	2.3	101.6	6,693,600	2.3	104.0	6,747,400	2.2	100.8	
	三輪車	台数	0	0.0	0.0	0	0.0	0.0	0	0.0	0.0	
		税額	0	0.0	0.0	0	0.0	0.0	0	0.0	0.0	
	乗用	営業用	台数	1	0.0	0.0	1	0.0	100.0	1	0.0	100.0
			税額	5500	0.0	0.0	5500	0.0	100.0	5500	0.0	100.0
	乗用	自家用	台数	31,227	56.6	103.6	32,370	57.4	103.7	33,880	58.5	104.7
			税額	224,758,800	79.5	103.6	232,992,600	80.0	103.7	243,877,200	80.7	104.7
	貨物用	営業用	台数	113	0.2	105.8	120	0.2	106.2	132	0.2	110.0
			税額	339,000	0.1	105.8	360,000	0.1	106.2	396,000	0.1	110.0
	貨物用	自家用	台数	7,953	14.4	100.3	7,915	14.0	99.5	7,904	13.6	99.9
			税額	31,809,000	11.3	100.2	31,809,000	10.9	100.0	31,611,000	10.5	99.4
	電気自動車	自家用	台数	0	0.0	0.0	0	0.0	0.0	0	0.0	0.0
			税額	0	0.0	0.0	0	0.0	0.0	0	0.0	0.0
	農耕用	台数	7	0.0	87.5	9	0.0	128.6	9	0.0	100.0	
		税額	11,200	0.0	87.5	14,400	0.0	128.6	14,400	0.0	100.0	
	特殊作業用	台数	18	0.0	112.5	19	0.0	105.6	28	0.0	147.4	
		税額	84,600	0.0	112.5	89,300	0.0	105.6	131,600	0.0	147.4	
	小計	台数	42,002	76.1	102.8	43,223	76.7	102.9	44,766	77.3	103.6	
		税額	263,447,300	93.2	103.1	271,964,400	93.4	103.2	282,783,100	93.5	104.0	
2輪の 小型自動車	台数	1,291	2.3	99.6	1,291	2.3	100.0	1,379	2.4	106.8		
	税額	5,152,000	1.8	99.7	5,152,000	1.8	100.0	5,259,000	1.7	102.1		
合計	台数	55,166	100.0	102.1	56,364	100.0	102.2	57,939	100.0	102.8		
	税額	282,701,800	100.0	102.9	291,305,400	100.0	103.0	302,289,500	100.0	103.8		

(3)原付・軽四輪・軽二輪・小型二輪届出添付書類一覧表

車種区分	手続場所	新規(中古)	名義変更	住所変更	抹消	転入
原動機付自転車 50cc ～ 125cc	浦添市役所 市民税課 TEL:876-1234 (内線2211,2212)	・譲渡証明書 (廃車証明書) ・印鑑 ・自賠責保険証明書	・標識交付証明書 ・新・旧両方の印鑑 ・自賠責保険証明書	※市外転出 ・抹消と同じ (市内の住所変更は不要)	・標識交付証明書 ・印鑑 ・ナンバープレート ※盗難の場合・・・ 警察で事件受理番号 ※紛失の場合・・・ 警察で遺失物受理番号	※前市町村で抹消している場合・・・ ・廃車証明書 ・印鑑 ・自賠責保険証明書 ※前市町村での抹消がまだの場合 ・ナンバープレート ・標識交付証明書 ・新・旧両方の印鑑 ・自賠責保険証明書
		* 窓口での本人確認を実施しています* (運転免許証、パスポート、住民基本台帳カード等)				
軽二輪 126cc ～ 250cc	全国軽自動車協会 連合会沖縄事務所 コールセンター TEL: 050-3816-3126	・譲渡証明書 (届出済証返納確認書) ・新名義人住民票 ・新・旧両方の印鑑 ・自賠責保険証明書	・届出済証(検査証) ・新名義人住民票 ・新・旧両方の印鑑 ・自賠責保険証明書 ・譲渡証明書	・届出済証(検査証) ・住民票 ・印鑑 ・自賠責保険証明書	・届出済証(検査証) ・印鑑 ・ナンバープレート ※盗難の場合・・・ 警察で事件受理番号 ※紛失の場合・・・ 警察で事件受理番号	・届出済証(検査証) ・印鑑 ・ナンバープレート ・住民票 ・自賠責保険証明書
小型二輪 251cc 以上	陸運事務所 TEL: 050-5540-2091	・完成検査終了証(新車) ・譲渡証明書 ・検査証返納証明書 ・新名義人住民票 ・新・旧両方の印鑑 ・自賠責保険証明書	・自動車検査証 ・新名義人住民票 ・新・旧両方の印鑑 ・譲渡証明書	・自動車検査証 ・住民票 ・印鑑	・自動車検査証 ・印鑑 ・ナンバープレート ※盗難の場合・・・ 警察で事件受理番号 ※紛失の場合・・・ 警察で遺失物受理番号	・自動車検査証 ・住民票 ・印鑑 ・ナンバープレート
軽自動車	全国軽自動車協会 連合会沖縄事務所 TEL:877-8274	・完成修了証 (検査証返納証明書) ・新名義人住民票 ・新・旧両方の印鑑 ・自賠責保険証明書	・自動車検査証 ・新名義人住民票 ・新・旧両方の印鑑 ・自賠責保険証明書(使用者変更の場合)	・自動車検査証 ・住民票 ・印鑑	・自動車検査証 ・印鑑 ・ナンバープレート ※盗難の場合・・・ 警察で事件受理番号 ※紛失の場合・・・ 警察で遺失物受理番号	・自動車検査証 ・住民票 ・印鑑 ・ナンバープレート

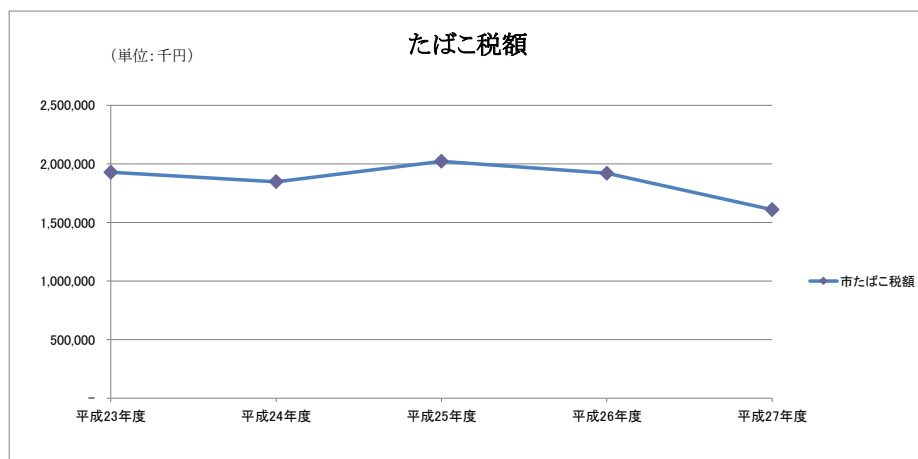
※手続きの内容によっては、上記以外の書類が必要になる場合もあります。

※必要な書類については、必ず手続き場所にご確認ください。

2 市たばこ税の年度別課税状況

(単位:千本、千円、%)

年度	平成23年度		平成24年度		平成25年度		平成26年度		平成27年度	
	本数	税額	本数	税額	本数	税額	本数	税額	本数	税額
税額	428,314	1,927,660	413,029	1,846,873	401,634	2,020,681	377,791	1,918,431	319,259	1,608,237
前年度比較	103.5	125.7	96.4	95.8	97.2	109.4	94.1	94.9	84.5	83.8

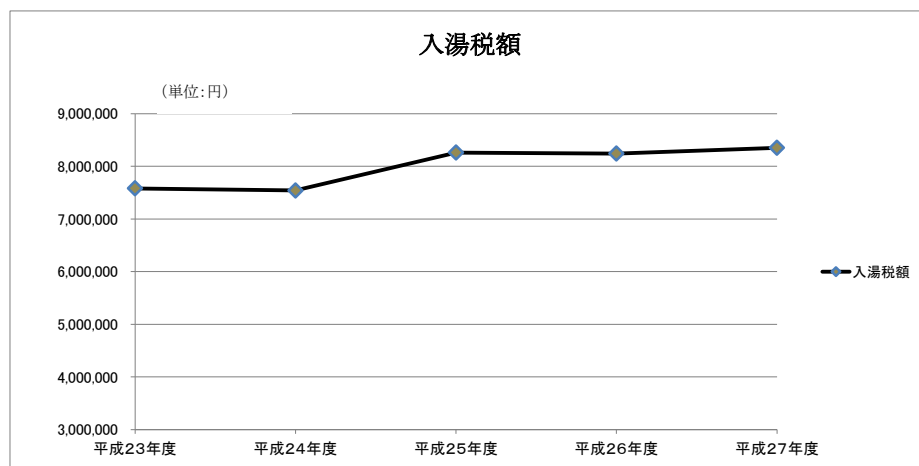


3 入湯税の年度別課税状況

(単位:円、人)

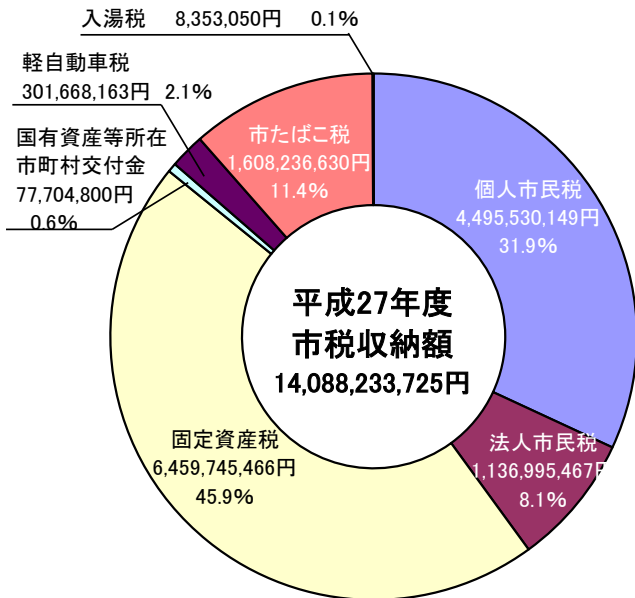
年度	平成23年度	平成24年度	平成25年度	平成26年度	平成27年度
入湯税額	7,580,850	7,540,050	8,261,250	8,241,450	8,353,050
人数	50,539	50,267	55,075	54,943	55,687

※1人1日につき150円



Ⅶ 収納

1 市税の収納状況



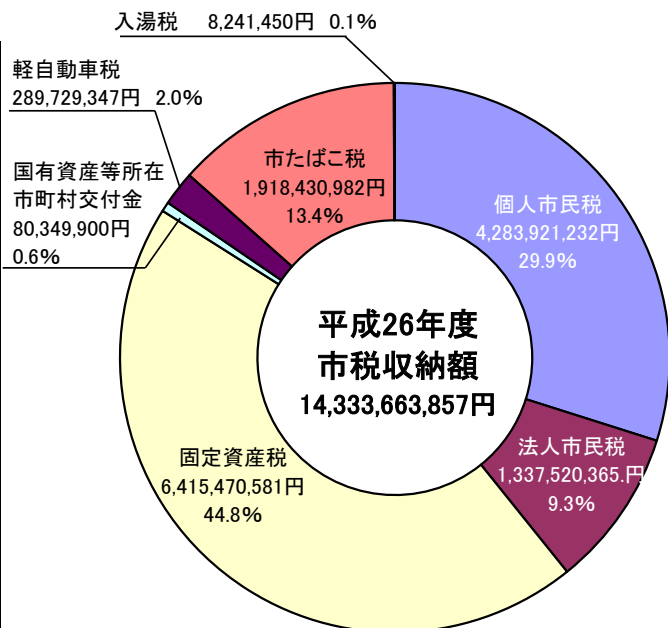
(1)平成27年度市税税目別収納額 (単位：円、%)

税目	税額	構成比	前年度比
個人市民税	4,495,530,149	31.9	104.9
法人市民税	1,136,995,467	8.1	85.0
固定資産税	6,459,745,466	45.9	100.7
国有資産等所在市町村交付金	77,704,800	0.6	96.7
軽自動車税	301,668,163	2.1	104.1
市たばこ税	1,608,236,630	11.4	83.8
入湯税	8,353,050	0.1	101.4
合計	14,088,233,725	100.0	98.3

※参考

(2)平成26年度市税税目別収納額 (単位：円、%)

税目	税額	構成比	前年度比
個人市民税	4,283,921,232	29.9	101.4
法人市民税	1,337,520,365	9.3	112.4
固定資産税	6,415,470,581	44.8	103.8
国有資産等所在市町村交付金	80,349,900	0.6	103.0
軽自動車税	289,729,347	2.0	102.8
市たばこ税	1,918,430,982	13.4	94.9
入湯税	8,241,450	0.1	99.8
合計	14,333,663,857	100	102.5



(3) 市税年度別収納状況

(単位：円、%)

区分 年度	調定額	収入済額	収入未済額	収納率	不納欠損額
平成23年度	14,221,016,607	13,646,826,600	547,629,956	96.0	26,675,628
平成24年度	14,053,625,928	13,509,101,950	514,262,189	96.1	31,164,581
平成25年度	14,489,031,816	13,984,803,360	482,422,302	96.5	22,257,999
平成26年度	14,803,107,943	14,333,663,857	444,678,827	96.8	25,431,341
平成27年度	14,509,655,937	14,088,233,725	400,643,947	97.1	21,724,897

(4) 市税口座振替件数の推移

(単位：件、%)

区分 年度	個人市民税 (普通徴収)		固定資産税		軽自動車税		合計	
	件数	振替率	件数	振替率	件数	振替率	件数	振替率
平成23年度	1,640	10.01	5,905	22.57	351	0.68	7,896	8.62
平成24年度	1,809	10.36	6,524	23.91	319	0.59	8,652	8.78
平成25年度	1,778	10.58	6,875	24.93	301	0.55	8,954	8.99
平成26年度	1,820	10.65	7,275	25.88	280	0.50	9,375	9.22
平成27年度	1,867	10.94	7,592	27.46	272	0.47	9,731	9.48

*振替率・・・納税件数に対する口座振替件数の割合

(5) 年度別不納欠損額

(単位: 件、円)

年 度	税 目	地方税法第15条の7		地方税法第18条		不納欠損額合計	
		件数	不納欠損額	件数	不納欠損額	件数	不納欠損額
平成23年度	個人市民税	73	5,230,413	127	2,342,101	200	7,572,514
	法人市民税	0	0	38	2,150,000	38	2,150,000
	固定資産税	63	15,203,014	22	803,500	85	16,006,514
	軽自動車税	46	154,000	225	792,600	271	946,600
	計	182	20,587,427	412	6,088,201	594	26,675,628
平成24年度	個人市民税	72	5,222,785	145	3,177,660	217	8,400,445
	法人市民税	4	513,900	16	1,033,500	20	1,547,400
	固定資産税	129	12,847,870	96	6,978,948	225	19,826,818
	軽自動車税	70	264,200	332	1,125,718	402	1,389,918
	計	275	18,848,755	589	12,315,826	864	31,164,581
平成25年度	個人市民税	39	3,674,717	168	4,060,607	207	7,735,324
	法人市民税	21	2,747,200	17	710,200	38	3,457,400
	固定資産税	51	8,748,289	72	1,450,200	123	10,198,489
	軽自動車税	25	114,800	205	751,986	230	866,786
	計	136	15,285,006	462	6,972,993	598	22,257,999
平成26年度	個人市民税	123	6,418,699	289	7,241,064	412	13,659,763
	法人市民税	7	600,700	7	599,000	14	1,199,700
	固定資産税	107	5,709,202	83	3,149,200	190	8,858,402
	軽自動車税	90	389,000	377	1,324,476	467	1,713,476
	計	327	13,117,601	756	12,313,740	1,083	25,431,341
平成27年度	個人市民税	51	2,467,408	352	10,372,703	403	12,840,111
	法人市民税	10	811,374	5	623,700	15	1,435,074
	固定資産税	35	1,549,238	95	3,915,525	130	5,464,763
	軽自動車税	13	61,459	491	1,923,490	504	1,984,949
	計	109	4,889,479	943	16,835,418	1,052	21,724,897

VIII その他

1 徴税費に関する調べ

(単位:千円、%)

区 分	平成25年度			平成26年度			平成27年度				
	金額	構成比	前年度比	金額	構成比	前年度比	金額	構成比	前年度比		
市 税 (A)	13,984,803	83.5	103.5	14,333,663	83.6	102.5	14,088,233	82.7	98.3		
個人県民税(B)	2,768,611	16.5	104.0	2,814,539	16.4	101.7	2,954,801	17.3	105.0		
合 計 (C)	16,753,414	100.0	103.6	17,148,202	100.0	102.4	17,043,034	100.0	99.4		
徴 税 費	人件費	基本給	135,650	23.1	94.6	138,772	21.6	102.3	133,577	31.1	96.3
		諸手当	73,943	12.6	97.5	74,843	11.6	101.2	76,552	14.1	102.3
		その他	40,363	6.9	64.1	41,156	6.4	102.0	40,440	7.4	98.3
		小 計	249,956	77.0	88.6	254,771	71.6	101.9	250,569	46.0	98.4
	需用費	旅 費	2,069	0.4	109.4	1,999	0.3	96.6	2,016	0.4	100.9
		賃 金	42,833	7.3	99.5	41,315	6.4	96.5	46,904	8.6	113.5
		その他	32,247	5.5	150.9	33,035	5.1	102.4	25,946	4.8	78.5
		小 計	77,149	13.2	116.3	76,349	11.9	99.0	74,866	13.8	98.1
	その他	報奨金及びこれに類する経費	0	0.0	0.0	0	0.0	0.0	0	0.0	0.0
		その他	259,093	44.2	232.1	312,242	48.5	120.5	218,907	40.2	70.1
		小 計	259,093	6.9		312,242	6.9	120.5	218,907	40.2	70.1
	合 計 (D)	586,198	100.0	94.3	643,362	100.0	109.8	544,342	100.0	84.6	
	県民税徴収取扱費	納税義務者数を基準とした金額	136,801	94.9	100.7	140,910	96.1	103.0	143,436	96.5	101.8
過誤納金を基準とした金額		7,235	5.0	108.3	5,670	3.9	78.4	5,241	3.5	92.4	
H18年以前の県民税払込金額を基準とした金額		132	0.1	58.4	64	0.0	48.5	19	0.0	29.7	
合 計 (E)		144,168	100.0	101.0	146,644	100.0	101.7	148,696	100.0	101.4	
県民税徴収取扱費を除く徴税費 (D) - (E) = (F)	442,030		-60.0	496,718		112.4	395,646		79.7		
税収入に対する徴税費の割合	市税及び個人県民税に対する割合 (D)/(C)	3.5			3.8			3.2			
	市税に対する割合 (F)/(A)	3.2			3.5			2.8			
徴 税 吏 員 数	47			45			45				
職員1人当りの徴税費	12,472			14,297			12,096				
市民1人当りの徴税費	5			6			5				
1世帯当りの徴税費	9			15			11				

(課税状況等の調より)

2 平成28年度 市税一覧表

税目	区分	課税客体・納税義務者	賦課 期日	税 率	申告期限	納期限
市民税	個人	1. 市内に住所を有する個人(均等割・所得割) 2. 市内に事務所、事業所または、家屋敷を有する個人で市内に住所を有しないもの(均等割)	当該年度の 1月1日	個人均等割 3,500円 (※県民税は1,500円) 所得割 所得段階に関わらず一律6% (※県民税は一律4%)	市民税の申告 3月15日 給与支払報告書 1月31日	普通徴収 第1期 平成28年 6月30日 第2期 8月31日 第3期 10月31日 第4期 平成29年1月31日 特別徴収 徴収月 6月～翌年5月 納期限 徴収月の翌月10日 納期の特例 6月～11月分:12月10日 12月～5月分: 6月10日
	法人	1. 市内に事務所または事業所を有する法人(均等割・法人税割) 2. 市内寮等を有する法人で、市内に事務所または事業所を有しないもの(均等割のみ)人格のない社団または財団		法人税割 平成26年10月1日事業開始分から9.7% (平成26年9月30日までに事業開始する分までは12.3%) 法人均等割 (1) 資本金等の額が50億円を超える法人で市内に有する事務所、事業所又は寮などの従業者の数の合計数が50人を超えるもの 年額3,000,000円 (2) 資本金等の額が10億円を超え50億円以下である法人で従業者数の合計数が50人を超えるもの 年額1,750,000円 (3) 資本金等の額が10億円を超え50億円以下である法人で従業者数の合計数が50人以下であるもの 年額410,000円 (4) 資本金等の額が1億円を超え10億円以下である法人で従業者数の合計数が50人を超えるもの 年額400,000円 (5) 資本金等の額が1億円を超え10億円以下である法人で従業者数の合計数が50人以下であるもの 年額160,000円 (6) 資本金等の額が1,000万円を超え1億円以下である法人で従業者数の合計数が50人を超えるもの 年額150,000円 (7) 資本金等の額が1,000万円を超え1億円以下である法人で従業者数の合計数が50人以下であるもの 年額130,000円 (8) 資本金等の額が1,000万円以下である法人で従業者数の合計数が50人を超えるもの 年額120,000円 (9) 前各号にあげる法人以外の法人等 年額50,000円	事業年度終了後 2ヶ月以内 (ただし、申告期限の延長をしている法人はその期限) 均等割申告は 4月30日	申告納付 (事業年度終了後 2ヵ月以内)
固定資産税	土地 家屋 償却資産(建築物・機械および装置船舶・航空機および運搬具・工具および備品)	当該固定資産の所有者	1月1日	1.4%	償却資産の申告 1月31日	第1期 平成28年5月2日 第2期 8月1日 第3期 12月26日 第4期 平成29年2月28日
軽自動車税	原動機付自転車 小型特殊自動車 二輪小型自動車 軽自動車 ※軽自動車税について、平成27年4月1日以降に初めて車検を受けた車両は新税率が適用されます。また、燃費性能に応じてグリーン化特例(軽課)が初年度課税分のみ適用されます。	当該軽自動車の所有者	4月1日	原動機付自転車 50cc以下 ----- 2,000円 90cc以下 ----- 2,000円 125cc以下 ----- 2,400円 ミニカー ----- 3,700円 小型特殊自動車(農耕作業用刈り取り脱穀作業用を含む) ----- 2,400円 その他 ----- 5,900円 2輪の小型自動車 ----- 6,000円 軽自動車 2輪のもの(側車つきのものを含む) 3,600円 4輪以上のもの 旧税率 新税率 重課税率 乗用のもので営業用 5,500円 6,900円 8,200円 * 自家用 7,200円 10,800円 12,900円 貨物のもので営業用 3,000円 3,800円 4,500円 * 自家用 4,000円 5,000円 6,000円 3輪のもの 3,100円 3,900円 4,600円 グリーン化特例 4輪以上のもの 特例1 特例2 特例3 乗用のもので営業用 1,800円 3,500円 5,200円 * 自家用 2,700円 5,400円 8,100円 貨物のもので営業用 1,000円 1,900円 2,900円 * 自家用 1,300円 2,500円 3,800円 3輪のもの 1,000円 2,000円 3,000円	*取得申告 納税義務発生 後15日以内 *廃車申告 納税義務消滅 後30日以内	平成28年5月31日
市たばこ税	たばこ	たばこ製造者または卸売販売業者		旧三級品を除くたばこ1,000本につき5,262円 旧三級品たばこ 1,000本につき2,495円	翌月末日まで	申告納付
特別土地保有税	土地	土地の所有者または取得者		保有 1.4% 取得 3%		※平成15年度より当分の間、課税停止
入湯税	鉱泉浴場における入湯客(ただし下記に掲げる者を除く) ・年齢12歳未満の方 ・共同浴場又は一般公衆浴場に入湯する方 ・学校行事として行われる修学旅行において入湯する方 ・その他市長が特に必要と認めた方			1人1日150円	翌月15日まで	申告納付

3 税率の変遷

		平成22年度	平成23年度	平成24年度	平成25年度	平成26年度	平成27年度	平成28年度
市 民 税	個人均等割	3,000円	同左	同左	同左	3,500円	同左	同左
	個人所得割	6%	同左	同左	同左	同左	同左	同左
	法人均等割	(1) 資本等の金額が50億円を超える法人で市内に有する事務所、事業所又は寮などの従業員の数の合計数が50人を超えるもの 年額3,000,000円 (2) 資本等の金額が10億円を超え50億円以下である法人で従業員数の合計数が50人を超えるもの 年額1,750,000円 (3) 資本等の金額が10億円を超え50億円以下である法人で従業員数の合計数が50人以下であるもの 年額410,000円 (4) 資本等の金額が1億円を超え10億円以下である法人で従業員数の合計数が50人を超えるもの 年額400,000円 (5) 資本等の金額が1億円を超え10億円以下である法人で従業員数の合計数が50人以下であるもの 年額160,000円 (6) 資本等の金額が1,000万円を超え1億円以下である法人で従業員数の合計数が50人を超えるもの 年額150,000円 (7) 資本等の金額が1,000万円を超え1億円以下である法人で従業員数の合計数が50人以下であるもの 年額130,000円 (8) 資本等の金額が1,000万円以下である法人で従業員数の合計数が50人を超えるもの 年額120,000円 (9) 前各号にあげる法人以外の法人等 年額50,000円	同左	同左	同左	同左	同左	同左
	法人割	100分の12.3	同左	同左	同左	12.3%(但し、平成26年10月1日以降に開始する事業年度分からは9.7%)	同左	同左
固定資産税	100分の1.4	同左	同左	同左	同左	同左	同左	
軽自動車税	原動機付自転車 50cc以下-----1,000円 90cc以下-----1,200円 125cc以下-----1,600円 ミニカ-----2,500円 軽自動車 2輪のもの(側車つきのものを含む) -----2,400円 3輪のもの-----3,100円 4輪以上のもの 乗用のもので営業用----5,500円 " 自家用----7,200円 貨物のもので営業用----3,000円 " 自家用----4,000円 小型特殊自動車(農耕作業用刈り取脱穀作業用を含む) -----1,600円 その他-----4,700円 2輪の小型自動車-----4,000円	同左	同左	同左	同左	同左	同左	同左
	原動機付自転車 50cc以下-----2,000円 90cc以下-----2,000円 125cc以下-----2,400円 ミニカ-----3,700円 軽自動車 2輪のもの(側車つきのものを含む) -----3,600円 4輪以上のもの(左記税率に28年度より下表を追加) グリーン化特例 特例1 特例2 特例3 乗用のもので営業用----1,800円 3,500円 5,200円 " 自家用----2,700円 5,400円 8,100円 貨物のもので営業用----1,000円 1,900円 2,900円 " 自家用----1,300円 2,500円 3,800円 3輪のもの-----1,000円 2,000円 3,000円 小型特殊自動車(農耕作業用刈り取脱穀作業用を含む) -----2,400円 その他-----5,900円 2輪の小型自動車-----6,000円							
市たばこ税	{ 旧三級品を除くたばこ千本につき3,298円 旧三級品たばこ千本につき1,564円 10月1日より 旧三級品を除くたばこ千本につき4,618円 旧三級品たばこ千本につき2,190円 }	同左	同左	4月1日より 旧三級品を除くたばこ千本につき5,262円 旧三級品たばこ千本につき2,495円	同左	同左	同左	同左 (4月1日より旧三級品たばこ千本につき2,925円)
特別土地保有税	保有 1.4% 取得 3%	同左	同左	同左	同左	同左	同左	同左
入湯税	1人1日150円	同左	同左	同左	同左	同左	同左	同左

4 平成28年度 所得控除表

(平成28年4月1日現在)

控除の種類		住民税控除額	所得税控除額	
本人該当	基礎控除	33万円	38万円	
	寡婦・寡夫 (合計所得500万円以下)	26万円	27万円	
	特別寡婦 (合計所得500万円以下)	30万円	35万円	
	勤労学生 (合計所得65万円以下)	26万円	27万円	
	高齢者 (合計所得1,000万円以下)	廃止	廃止	
本人該当及び扶養等共通	普通障害	26万円	27万円	
	特別障害	30万円	40万円	
配偶者控除	一般	33万円	38万円	
	老人 (S21.1.1以前生)	38万円(33+5)	48万円(38+10)	
配偶者特別控除 (合計所得1,000万円以下)	(配偶者の合計所得)	380,000円以下	0円	
	380,001円～399,999円まで	-	380,000円	
	380,001円～449,999円まで	330,000円	-	
	400,000円～449,999円まで	-	360,000円	
	450,000円～499,999円まで		310,000円	
	500,000円～549,999円まで		260,000円	
	550,000円～599,999円まで		210,000円	
	600,000円～649,999円まで		160,000円	
	650,000円～699,999円まで		110,000円	
	700,000円～749,999円まで		60,000円	
750,000円～759,999円まで		30,000円		
	760,000円以上		0円	
扶養控除	(種類)	一般 (S21.1.2～H5.1.1) (H9.1.2～H12.1.1)	33万円	38万円
		年少 (H12.1.2以後生)	-	-
		特定 (H5.1.2～H9.1.1)	45万円(33+12)	63万円(38+25)
		老人 (S21.1.1以前生)	38万円(33+5)	48万円(38+10)
		同居老親等 (S21.1.1以前生)	45万円(33+5+7)	58万円(38+10+10)
配偶者及び扶養が「同居特障」に該当する場合、上記の控除額に次の金額を合算		23万円	35万円	
非課税基準	未成年 H8.1.3以降	合計所得 125万円以下		
	高齢者 廃止			
	寡婦(夫)・障害者			
均等割の非課税判定基準		28万円×(扶養人数+1)+16.8万円 ※扶養が無い場合は加算額 16.8万円は該当しない。		
所得割の非課税判定基準		35万円×(扶養人数+1)+32万円 ※扶養が無い場合は加算額 32万円は該当しない。		

5 税務関係証明の交付状況

(単位:件、%)

年 度	平成23年度		平成24年度		平成25年度		平成26年度		平成27年度	
	件数	伸び率	件数	伸び率	件数	伸び率	件数	伸び率	件数	伸び率
所得証明	25,616	5.82	27,017	5.47	25,740	-4.73	27,825	8.10	27,756	-0.25
課税証明	1,317	-47.22	905	-31.28	682	-24.64	1,094	60.41	2,537	131.90
扶養証明	179	100.00	60	-66.48	47	-21.67	31	-34.04	44	41.94
営業証明	92	14.78	130	41.30	82	-36.92	108	31.71	103	-4.63
資産証明	544	-19.54	493	-9.38	391	-20.69	317	-18.93	514	62.15
評価証明	5,841	-1.66	5,583	-4.42	5,841	4.62	5,433	-6.99	4,990	-8.15
公課証明	1,251	24.36	1,074	-14.15	1,249	16.29	1,216	-2.64	1,413	16.20
無資産証明	2,116	2.36	1,803	-14.79	1,782	-1.16	1,750	-1.80	1,685	-3.71
住宅用 家屋証明	259	-16.73	375	44.79	405	8.00	355	-12.35	290	-18.31
その他	1,000	13.66	942	-5.80	1,092	15.92	1,092	0.00	1,502	37.55
現況図	2,115	24.61	1,999	-5.48	1,579	-21.01	1,074	-31.98	910	-15.27
現況図 (カラー)		—		—	650	—	1,108	70.46	1,323	19.40
納税証明	8,394	-1.30	9,363	11.54	9,025	-3.61	9,458	4.80	9,289	-1.79
合 計	48,724	1.77	49,744	2.09	48,565	-2.37	50,861	4.73	52,356	2.94

※件数には公用等手数料を徴収しないものを含んでいる。

Ⅸ 市税の概要

市税は、市民のみなさんの暮らしを支えています

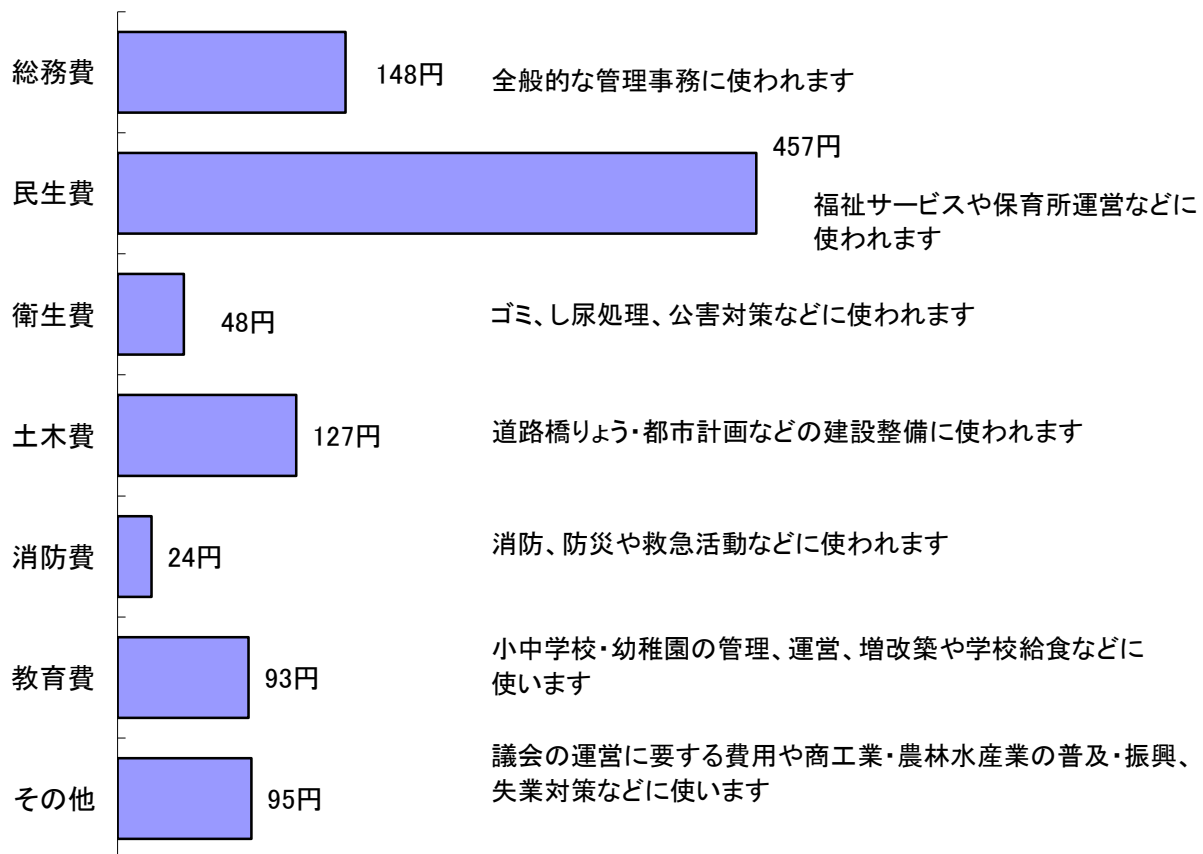
市民のみなさんが健康で快適な生活ができるよう、市では学校、道路、公園などの建設や管理、清掃、社会福祉、消防など幅広い仕事を行っています。

このように、市が幅広い仕事をするためには、市民の皆さんが市政に参加するとともに、その活動に必要な経費を負担することによって市政は支えられています。

1 市税の主な使いみち

(平成27年度決算)

市民のみなさんが納めた市税1,000円のゆくえ



2 市税は納期限内に納めましょう

(1)市税の各納期限

税目		月											
		4月	5月	6月	7月	8月	9月	10月	11月	12月	1月	2月	3月
市県民税	普通徴収			1期		2期		3期			4期		
	特別徴収	翌月10日まで											
法人市民税		事業年度終了の日から2ヶ月以内											
固定資産税		1期			2期				3期			4期	
軽自動車税			全期										
市たばこ税		翌月末まで											
入湯税		翌月15日まで											

※納期限は、特に指定がない場合その納期の末日です。(土・日・祝日にあたるときは、それらの日の翌日)

(2)市税の納付場所

○取扱金融機関(沖縄県内の本店、支店、出張所)

- ・琉球銀行 ・沖縄海邦銀行 ・沖縄県労働金庫 ・全国のゆうちょ銀行・郵便局
- ・沖縄銀行 ・コザ信用金庫 ・沖縄県農業協同組合 ・浦添市役所内指定金融機関

○コンビニエンスストア、ペイジー(インターネットバンキング・モバイルバンキング・ATM)でも納付が可能です。

《対象市税:市県民税(普通徴収)、固定資産税、軽自動車税》

納税は安心・便利な口座振替で

安心！便利！確実！な口座振替をおすすめします。

一度手続きをすると、納期限の日に自動的に口座から引き落としされる便利な制度です。
うっかり納め忘れを防ぐことができ、毎回金融機関に足を運ぶ手間もかかりません。

申込みは簡単です！

「納税通知書」「預金通帳」「通帳届出印」をお持ちのうえ、お取引のある金融機関窓口にて
手続きが可能です。詳しくは納税課までお問い合わせください。

市税を滞納すると……

市税は定められた納期限内に納税者の皆さんに自主的に納めていただくものです。

市税を納期限までに納付されない場合、納期限内に納めた人との公平を保つため、本来納めるべき税金のほかに督促手数料や延滞金もあわせて納めていただく必要があります。

滞納処分

滞納になると、督促状を発送するほか文書や電話などによる催告を行います。それでも納付されない場合は、やむを得ず滞納者の財産(給与、預金、生命保険、不動産、自動車など)を差押えることとなります。
財産を差押えた後、特別な理由もなく滞納が続いた場合は、さらにその財産を公売などの方法で現金化し、滞納税へ充当します。

滞納処分でミラーズロックをされた車→





昭和57年12月11日制定

浦添市民憲章

わたくしたちは、
古い歴史と新しい希望にみちた、
てだこの都市・浦添の市民として、
この憲章を定め誇りをもって
その実践につとめます

1. わたくしたちは、
自然を愛し、みどり豊かなまちをつくります。
1. わたくしたちは、
きまりを守り、住みよいまちをつくります。
1. わたくしたちは、
働く喜びをもち、活気にみちたまちをつくります。
1. わたくしたちは、
平和を愛し、文化の香り高いまちをつくります。
1. わたくしたちは、
心と体をきたえ、明るく健康なまちをつくります。

浦添市民憲章推進協議会

平成28年度 市税概要

平成28年9月発行

編集・発行 浦添市総務部市民税課
〒901-2501 浦添市安波茶1丁目1番1号
電 話 098(876)1234(代表)
ホームページ <http://www.city.urasoe.lg.jp>