

浦添市都市計画図

Urasoe City Planning



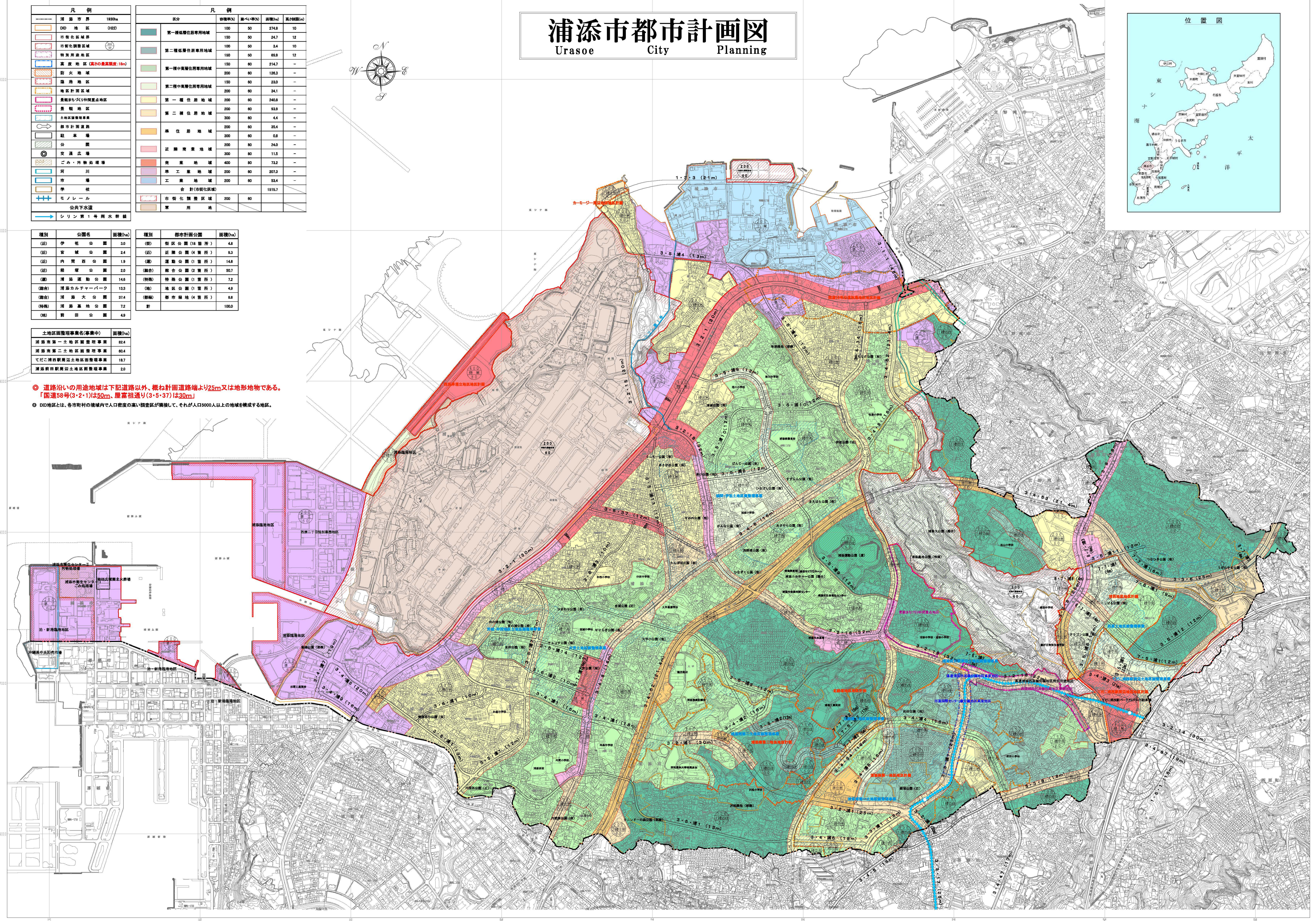
凡例		凡例	
浦添市界 1890ha	第一種低層住居専用地域	容積率(%)	高さ制限(m)
DID地区 (122)	第二種低層住居専用地域	100	50
市街化調整区域	第一種中高層住居専用地域	150	50
市街化調整区域	第二種中高層住居専用地域	100	50
特別用途地域	第一種住居地域	150	50
高度地区(高さの最高限度:18m)	第二種住居地域	200	60
防火地域	準住居地域	150	60
臨海地区	工業地域	200	60
地区計画区域	工業専用地域	200	60
長期まちづくり推進重点地区	近隣商業地域	200	80
長期地区	商業地域	300	80
土地改良事業	準工業地域	200	60
都市計画道路	工業地域	200	60
駐車場	合計(市街化区域)	1816.7	
公園	第一種住居地域	200	60
交通広場	第二種住居地域	300	80
ごみ・汚物処理場	準住居地域	200	60
河川	工業地域	300	60
市境	工業専用地域	200	60
学校	近隣商業地域	200	80
モノレール	商業地域	400	80
公共下水道	準工業地域	200	60
シリン第1号雨水幹線	工業地域	200	60

種別	公園名	面積(ha)
(設)	伊弉公園	3.0
(設)	管城公園	2.4
(設)	内開西公園	1.9
(設)	読書公園	2.0
(設)	浦添運動公園	14.6
(総合)	浦添カルチャーパーク	13.3
(総合)	浦添大公園	37.4
(特)	浦添基地公園	7.2
(特)	新田公園	4.9

種別	都市計画公園	面積(ha)
(設)	街区公園(18箇所)	4.8
(設)	近隣公園(4箇所)	9.3
(設)	運動公園(1箇所)	14.6
(総合)	総合公園(2箇所)	50.7
(特)	特殊公園(1箇所)	7.2
(特)	地区公園(1箇所)	4.9
(特)	都市緑地(4箇所)	8.6
計		100.0

土地改良事業名(事業中)	面積(ha)
浦添南第一土地改良事業	82.4
浦添南第二土地改良事業	60.4
てだこ浦西駅周辺土地改良事業	18.7
浦添駅前駅周辺土地改良事業	2.0

◎ 道路沿いの用途地域は下記道路以外、概ね計画道路幅より25m又は地形地物である。
 「国道58号(3・2・1)は50m、屋高相通り(3・5・37)は30m」
 ◎ DID地区とは、各市町村の境域内で人口密度の高い集居区が隣接して、それが人口5000人以上の地域を構成する地区。



1:10,000